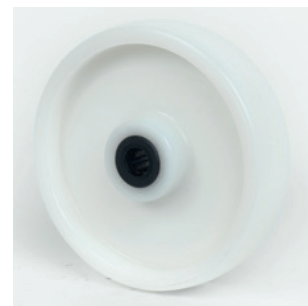
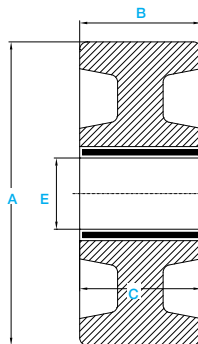


Dieser Werkstoff zeichnet sich aus durch:

- Hohe Tragfähigkeit
- Ausgezeichnete Verschleißfestigkeit
- Hohe Bruchsicherheit, insbesondere bei Stoßbelastungen
- Hohe Kälte- und Wärmebeständigkeit (-50 °C bis +90 °C und +150 °C in GF-Ausführung)
- Formbeständigkeit bei hohen statischen Belastungen, geringsten Rollwiderstand
- Chemische Beständigkeit gegen verdünnte Säuren und Laugen sowie organische und anorganische Verbindungen – empfohlen für den Einsatz in der Lebensmittelindustrie
- Durch die genaue Abstimmung der Radkonstruktion zur Materialwahl können Poly-Räder größte Seitendrucke aufnehmen.

Their most remarkable qualities are:

- a very high load capacity
- great wear resistance
- high shock resistance without danger of breakage – practically indestructable
- excellent temperature stability (-50 °C to +90 °C and +150 °C in GF-material)
- no deformation during longperiod stationary loads
- rolling and starting effortlessly, practically no rolling resistance
- clean attractive appearance
- outstanding chemical resistance against organic and inorganic products – consequently recommended for use in food industry
- Due to precise wheel construction combined with an exact choice of materials Polyamide wheels are able to support high lateral pressure.



Rad Ø x Breite <i>Wheel Ø x Width</i>	Tragfähigkeit <i>Load capacity</i>	Nabenlänge <i>Hublength</i>	Rollenlager Ø <i>Roller bearing Ø</i>	Rollenlager Bestell-Nr. <i>Code</i>
A x B		C	E	
80 x 30	175	40	12	PL. VR 80/30/212
100 x 35	200	40	12	PL. VR 100/35/212
	200	45	15	PL. VR 100/35/215
125 x 40	300	48	15	PL. VR 125/40/215
150 x 43	500	58	20	PL. VR 150/43/220
200 x 50	600	58	20	PL. VR 200/50/220
250 x 50	800	58	25	PL. VR 250/50/225

Tragfähigkeit in kg bei 4 km/h
load capacity at 4 km/h

Vulkoprin® - Deutschland

GmbH + Co. KG

Goebenstraße 32
32423 Minden

Tel. +49 (0) 571 82887-0
Fax +49 (0) 571 82887-44

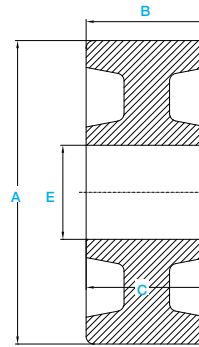
info@vulkoprin.de
www.vulkoprin.de

Dieser Werkstoff zeichnet sich aus durch:

- Hohe Tragfähigkeit
- Ausgezeichnete Verschleißfestigkeit
- Hohe Bruchsicherheit, insbesondere bei Stoßbelastungen
- Hohe Kälte- und Wärmebeständigkeit (-50 °C bis +90 °C und +150 °C in GF-Ausführung)
- Formbeständigkeit bei hohen statischen Belastungen, geringsten Rollwiderstand
- Chemische Beständigkeit gegen verdünnte Säuren und Laugen sowie organische und anorganische Verbindungen – empfohlen für den Einsatz in der Lebensmittelindustrie
- Durch die genaue Abstimmung der Radkonstruktion zur Materialwahl können Poly-Räder größte Seitendrücke aufnehmen.

Their most remarkable qualities are:

- a very high load capacity
- great wear resistance
- high shock resistance without danger of breakage – practically indestructable
- excellent temperature stability (-50 °C to +90 °C and +150 °C in GF-material)
- no deformation during longperiod stationary loads
- rolling and starting effortlessly, practically no rolling resistance
- clean attractive appearance
- outstanding chemical resistance against organic and inorganic products – consequently recommended for use in food industry
- Due to precise wheel construction combined with an exact choice of materials Polyamide wheels are able to support high lateral pressure.



Rad Ø x Breite <i>Wheel Ø x Width</i>	Tragfähigkeit <i>Load capacity</i>	Nabenlänge <i>Hublength</i>	Gleitlager. Ø <i>Bore Ø</i>	Gleitlager Bestell-Nr. <i>Code</i>
A x B		C	E	
80 x 30	175	40	12	PL. VG 80/30/112
100 x 35	200	40	12	PL. VG 100/35/112
	200	45	15	PL. VG 100/35/115
125 x 40	300	48	15	PL. VG 125/40/115
150 x 43	500	58	20	PL. VG 150/43/120
200 x 50	600	58	20	PL. VG 200/50/120
250 x 50	800	58	25	PL. VG 250/50/125

Tragfähigkeit in kg bei 4 km/h
load capacity at 4 km/h

Vulkoprin® - Deutschland
GmbH + Co. KG

Goebenstraße 32
32423 Minden

Tel. +49 (0) 571 82887-0
Fax +49 (0) 571 82887-44

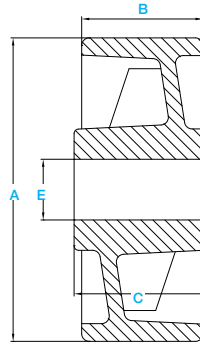
info@vulkoprin.de
www.vulkoprin.de

Dieser Werkstoff zeichnet sich aus durch:

- Hohe Tragfähigkeit
- Ausgezeichnete Verschleißfestigkeit
- Hohe Bruchsicherheit, insbesondere bei Stoßbelastungen
- Hohe Kälte- und Wärmebeständigkeit (-50°C bis +90°C und +150°C in GF-Ausführung)
- Formbeständigkeit bei hohen statischen Belastungen, geringsten Rollwiderstand
- Chemische Beständigkeit gegen verdünnte Säuren und Laugen sowie organische und anorganische Verbindungen – empfohlen für den Einsatz in der Lebensmittelindustrie
- Durch die genaue Abstimmung der Radkonstruktion zur Materialwahl können Poly-Räder größte Seitendrucke aufnehmen.

Their most remarkable qualities are:

- a very high load capacity
- great wear resistance
- high shock resistance without danger of breakage – practically indestructable
- excellent temperature stability (-50°C to +90°C and +150°C in GF-material)
- no deformation during longperiod stationary loads
- rolling and starting effortlessly, practically no rolling resistance
- clean attractive appearance
- outstanding chemical resistance against organic and inorganic products – consequently recommended for use in food industry
- Due to precise wheel construction combined with an exact choice of materials Polyamide wheels are able to support high lateral pressure.



Rad Ø x Breite <i>Wheel Ø x Width</i>	Tragfähigkeit <i>Load capacity</i>	Nabenlänge <i>Hublength</i>	Gleitlager. Ø <i>Bore Ø</i>	Gleitlager Bestell-Nr. <i>Code</i>
A x B		C	E	
80 x 30	250	40	12	PL. LG 80/30/112
	250	40	15	PL. LG 80/30/115
100 x 40	350	45	12	PL. LG 100/40/112
	350	45	15	PL. LG 100/40/115
	350	45	20	PL. LG 100/40/120
	350	45	25	PL. LG 100/40/125
125 x 40	400	45	12	PL. LG 125/40/112
	400	45	15	PL. LG 125/40/115
	400	45	20	PL. LG 125/40/120
	400	45	25	PL. LG 125/40/125
150 x 40	500	50	20	PL. LG 150/40/120
	500	50	25	PL. LG 150/40/125
160 x 40	550	50	20	PL. LG 160/40/120
	550	50	25	PL. LG 160/40/125
180 x 40	600	60	20	PL. LG 180/40/120
	600	60	25	PL. LG 180/40/125
200 x 40	700	60	20	PL. LG 200/40/120
	700	60	25	PL. LG 200/40/125
	700	60	30	PL. LG 200/40/130

Tragfähigkeit in kg bei 4 km/h
load capacity at 4 km/h

Vulkoprin® - Deutschland

GmbH + Co. KG

Goebenstraße 32
32423 Minden

Tel. +49 (0) 571 82887-0
Fax +49 (0) 571 82887-44

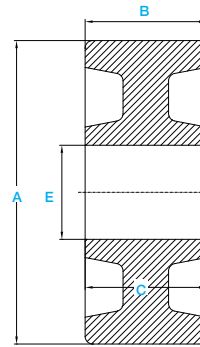
info@vulkoprin.de
www.vulkoprin.de

Dieser Werkstoff zeichnet sich aus durch:

- Hohe Tragfähigkeit
- Ausgezeichnete Verschleißfestigkeit
- Hohe Bruchsicherheit, insbesondere bei Stoßbelastungen
- Hohe Kälte- und Wärmebeständigkeit (-50°C bis +90°C und +150°C in GF-Ausführung)
- Formbeständigkeit bei hohen statischen Belastungen, geringsten Rollwiderstand
- Chemische Beständigkeit gegen verdünnte Säuren und Laugen sowie organische und anorganische Verbindungen – empfohlen für den Einsatz in der Lebensmittelindustrie
- Durch die genaue Abstimmung der Radkonstruktion zur Materialwahl können Poly-Räder größte Seitendrücke aufnehmen.

Their most remarkable qualities are:

- a very high load capacity
- great wear resistance
- high shock resistance without danger of breakage – practically indestructable
- excellent temperature stability (-50 °C to +90 °C and +150 °C in GF-material)
- no deformation during longperiod stationary loads
- rolling and starting effortlessly, practically no rolling resistance
- clean attractive appearance
- outstanding chemical resistance against organic and inorganic products – consequently recommended for use in food industry
- Due to precise wheel construction combined with an exact choice of materials Polyamide wheels are able to support high lateral pressure.



Rad Ø x Breite <i>Wheel Ø x Width</i>	Tragfähigkeit <i>Load capacity</i>	Nabenlänge <i>Hublength</i>	Gleitlager. Ø <i>Bore Ø</i>	Gleitlager Bestell-Nr. <i>Code</i>
A x B		C	E	
100 x 50	600	60	15	PL. SG 100/50/115
	600	60	20	PL. SG 100/50/120
125 x 50	700	60	15	PL. SG 125/50/115
	700	60	20	PL. SG 125/50/120
150 x 50	800	60	20	PL. SG 150/50/120
	850	60	20	PL. SG 160/50/120
200 x 50	1200	60	20	PL. SG 200/50/120
	1200	60	25	PL. SG 200/50/125
250 x 50	1200	60	20	PL. SG 250/50/120
	1200	60	25	PL. SG 250/50/125

Tragfähigkeit in kg bei 4 km/h
load capacity at 4 km/h

Vulkoprin® - Deutschland
GmbH + Co. KG

Goebenstraße 32
32423 Minden

Tel. +49 (0) 571 82887-0
Fax +49 (0) 571 82887-44

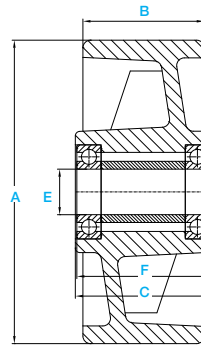
info@vulkoprin.de
www.vulkoprin.de

Dieser Werkstoff zeichnet sich aus durch:

- Hohe Tragfähigkeit
- Ausgezeichnete Verschleißfestigkeit
- Hohe Bruchsicherheit, insbesondere bei Stoßbelastungen
- Hohe Kälte- und Wärmebeständigkeit (-50 °C bis +90 °C und +150 °C in GF-Ausführung)
- Formbeständigkeit bei hohen statischen Belastungen, geringsten Rollwiderstand
- Chemische Beständigkeit gegen verdünnte Säuren und Laugen sowie organische und anorganische Verbindungen – empfohlen für den Einsatz in der Lebensmittelindustrie
- Durch die genaue Abstimmung der Radkonstruktion zur Materialwahl können Poly-Räder größte Seitendrucke aufnehmen.

Their most remarkable qualities are:

- a very high load capacity
- great wear resistance
- high shock resistance without danger of breakage – practically indestructable
- excellent temperature stability (-50 °C to +90 °C and +150 °C in GF-material)
- no deformation during longperiod stationary loads
- rolling and starting effortlessly, practically no rolling resistance
- clean attractive appearance
- outstanding chemical resistance against organic and inorganic products – consequently recommended for use in food industry
- Due to precise wheel construction combined with an exact choice of materials Polyamide wheels are able to support high lateral pressure.



Rad Ø x Breite <i>Wheel Ø x Width</i>	Tragfähigkeit <i>Load capacity</i>	Nabenlänge <i>Hublength</i>	Lagerabst. <i>Bearing distance</i>	Kula I. Ø <i>Bore Ø</i>	Kugellagerrad Bestell-Nr. <i>Ball bearing wheel Code</i>
A x B		C	F	E	
80 x 30	300	40	40	12	PL. LK 80/30/312
	300	40	38	15	PL. LK 80/30/315
100 x 40	400	45	45	12	PL. LK 100/40/312
	400	45	45	15	PL. LK 100/40/315
	400	45	43	20	PL. LK 100/40/320
125 x 40	450	45	45	12	PL. LK 125/40/312
	450	45	45	15	PL. LK 125/40/315
	450	45	43	20	PL. LK 125/40/320
150 x 40	550	50	48	20	PL. LK 150/40/320
	550	50	48	25	PL. LK 150/40/325
200 x 40	750	60	58	20	PL. LK 200/40/320
	750	60	58	25	PL. LK 200/40/325

Tragfähigkeit in kg bei 4 km/h
load capacity at 4 km/h

Vulkoprin® - Deutschland

GmbH + Co. KG

Goebenstraße 32
 32423 Minden

Tel. +49 (0) 571 82887-0
 Fax +49 (0) 571 82887-44

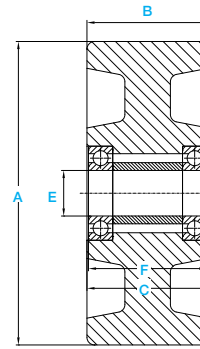
info@vulkoprin.de
 www.vulkoprin.de

Dieser Werkstoff zeichnet sich aus durch:

- Hohe Tragfähigkeit
- Ausgezeichnete Verschleißfestigkeit
- Hohe Bruchsicherheit, insbesondere bei Stoßbelastungen
- Hohe Kälte- und Wärmebeständigkeit (-50°C bis +90°C und +150°C in GF-Ausführung)
- Formbeständigkeit bei hohen statischen Belastungen, geringsten Rollwiderstand
- Chemische Beständigkeit gegen verdünnte Säuren und Laugen sowie organische und anorganische Verbindungen – empfohlen für den Einsatz in der Lebensmittelindustrie
- Durch die genaue Abstimmung der Radkonstruktion zur Materialwahl können Poly-Räder größte Seitendrucke aufnehmen.

Their most remarkable qualities are:

- a very high load capacity
- great wear resistance
- high shock resistance without danger of breakage – practically indestructable
- excellent temperature stability (-50 °C to +90 °C and +150 °C in GF-material)
- no deformation during longperiod stationary loads
- rolling and starting effortlessly, practically no rolling resistance
- clean attractive appearance
- outstanding chemical resistance against organic and inorganic products – consequently recommended for use in food industry
- Due to precise wheel construction combined with an exact choice of materials Polyamide wheels are able to support high lateral pressure.



Rad Ø x Breite <i>Wheel Ø x Width</i>	Tragfähigkeit <i>Load capacity</i>	Nabenlänge <i>Hublength</i>	Lagerabst. <i>Bearing distance</i>	Kula l. Ø <i>Bore Ø</i>	Kugellagerad Bestell-Nr. <i>Ball bearing wheel Code</i>
A x B		C	F	E	
100 x 50	600	60	60	20	PL. SK 100/50/320
125 x 50	700	60	60	20	PL. SK 125/50/320
	700	60	60	25	PL. SK 125/50/325
150 x 50	800	60	60	20	PL. SK 150/50/320
	800	60	60	25	PL. SK 150/50/325
160 x 50	850	60	60	20	PL. SK 160/50/320
	850	60	60	25	PL. SK 160/50/325
175 x 48	500	60	60	20	PL. SK 175/48/320
	500	60	60	25	PL. SK 175/48/325
200 x 50	1200	60	60	20	PL. SK 200/50/320
	1200	60	60	25	PL. SK 200/50/325
250 x 50	1200	60	60	20	PL. SK 250/50/320
	1200	60	60	25	PL. SK 250/50/325

Tragfähigkeit in kg bei 4 km/h
load capacity at 4 km/h

Vulkoprin® - Deutschland
GmbH + Co. KG

Goebenstraße 32
32423 Minden

Tel. +49 (0) 571 82887-0
Fax +49 (0) 571 82887-44

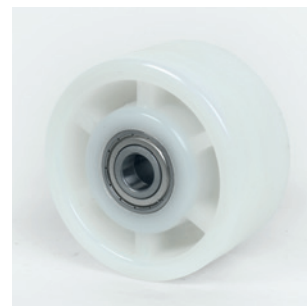
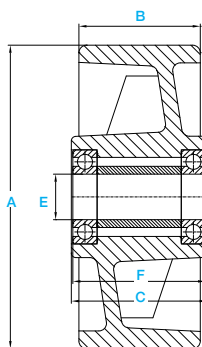
info@vulkoprin.de
www.vulkoprin.de

Dieser Werkstoff zeichnet sich aus durch:

- Hohe Tragfähigkeit
- Ausgezeichnete Verschleißfestigkeit
- Hohe Bruchsicherheit, insbesondere bei Stoßbelastungen
- Hohe Kälte- und Wärmebeständigkeit (-50 °C bis +90 °C und +150 °C in GF-Ausführung)
- Formbeständigkeit bei hohen statischen Belastungen, geringsten Rollwiderstand
- Chemische Beständigkeit gegen verdünnte Säuren und Laugen sowie organische und anorganische Verbindungen – empfohlen für den Einsatz in der Lebensmittelindustrie
- Durch die genaue Abstimmung der Radkonstruktion zur Materialwahl können Poly-Räder größte Seitendrucke aufnehmen.

Their most remarkable qualities are:

- a very high load capacity
- great wear resistance
- high shock resistance without danger of breakage – practically indestructible
- excellent temperature stability (-50 °C to +90 °C and +150 °C in GF-material)
- no deformation during longperiod stationary loads
- rolling and starting effortlessly, practically no rolling resistance
- clean attractive appearance
- outstanding chemical resistance against organic and inorganic products – consequently recommended for use in food industry
- Due to precise wheel construction combined with an exact choice of materials Polyamide wheels are able to support high lateral pressure.



Rad Ø x Breite <i>Wheel Ø x Width</i> A x B	Tragfähigkeit <i>Load capacity</i>	Nabenlänge <i>Hublength</i> C	Lagerabst. <i>Bearing distance</i> F	Kula I. Ø <i>Bore Ø</i> E	Kugellagerrad Bestell-Nr. <i>Ball bearing wheel Code</i>
125 x 65	900	65	63	20	PL. H 125/65/320
	900	65	63	25	PL. H 125/65/325
180 x 75	1500	75	73	20	PL. H 180/75/320
	1500	75	73	25	PL. H 180/75/325
250 x 65	2000	65	65	25	PL. H 250/65/325
	2000	65	63	30	PL. H 250/65/330

Tragfähigkeit in kg bei 4 km/h
load capacity at 4 km/h

Vulkoprin® - Deutschland

GmbH + Co. KG

Goebenstraße 32
32423 Minden

Tel. +49 (0) 571 82887-0
Fax +49 (0) 571 82887-44

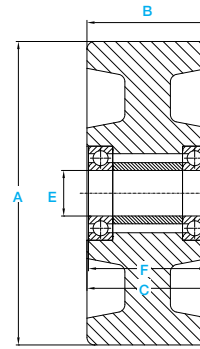
info@vulkoprin.de
www.vulkoprin.de

Dieser Werkstoff zeichnet sich aus durch:

- Hohe Tragfähigkeit
- Ausgezeichnete Verschleißfestigkeit
- Hohe Bruchsicherheit, insbesondere bei Stoßbelastungen
- Hohe Kälte- und Wärmebeständigkeit (-50°C bis +90°C und +150°C in GF-Ausführung)
- Formbeständigkeit bei hohen statischen Belastungen, geringsten Rollwiderstand
- Chemische Beständigkeit gegen verdünnte Säuren und Laugen sowie organische und anorganische Verbindungen – empfohlen für den Einsatz in der Lebensmittelindustrie
- Durch die genaue Abstimmung der Radkonstruktion zur Materialwahl können Poly-Räder größte Seitendrücke aufnehmen.

Their most remarkable qualities are:

- a very high load capacity
- great wear resistance
- high shock resistance without danger of breakage – practically indestructible
- excellent temperature stability (-50 °C to +90 °C and +150 °C in GF-material)
- no deformation during longperiod stationary loads
- rolling and starting effortlessly, practically no rolling resistance
- clean attractive appearance
- outstanding chemical resistance against organic and inorganic products – consequently recommended for use in food industry
- Due to precise wheel construction combined with an exact choice of materials Polyamide wheels are able to support high lateral pressure.



Rad Ø x Breite <i>Wheel Ø x Width</i>	Tragfähigkeit <i>Load capacity</i>	Nabenlänge <i>Hublength</i>	Lagerabst. <i>Bearing distance</i>	Kula l. Ø <i>Bore Ø</i>	Kugellagerrad Bestell-Nr. <i>Ball bearing wheel Code</i>
A x B		C	F	E	
100 x 40	400	45	43	15	PL. VK 100/40/315
125 x 40	450	45	43	15	PL. VK 125/40/315
150 x 43	500	54	54	25	PL. VK 150/43/325
200 x 50	600	54	54	25	PL. VK 200/50/325
250 x 50	800	54	54	25	PL. VK 250/50/325

Tragfähigkeit in kg bei 4 km/h
load capacity at 4 km/h

Vulkoprin® - Deutschland
GmbH + Co. KG

Goebenstraße 32
 32423 Minden

Tel. +49 (0) 571 82887-0
 Fax +49 (0) 571 82887-44

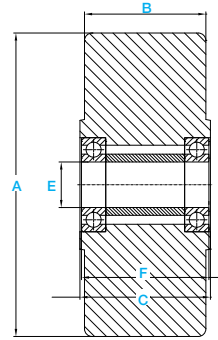
info@vulkoprin.de
 www.vulkoprin.de

Dieser Werkstoff zeichnet sich aus durch:

- Hohe Tragfähigkeit
- Ausgezeichnete Verschleißfestigkeit
- Hohe Bruchsicherheit, insbesondere bei Stoßbelastungen
- Hohe Kälte- und Wärmebeständigkeit (-50 °C bis +90 °C und +150 °C in GF-Ausführung)
- Formbeständigkeit bei hohen statischen Belastungen, geringsten Rollwiderstand
- Chemische Beständigkeit gegen verdünnte Säuren und Laugen sowie organische und anorganische Verbindungen – empfohlen für den Einsatz in der Lebensmittelindustrie
- Durch die genaue Abstimmung der Radkonstruktion zur Materialwahl können Poly-Räder größte Seitendrucke aufnehmen.

Their most remarkable qualities are:

- a very high load capacity
- great wear resistance
- high shock resistance without danger of breakage – practically indestructable
- excellent temperature stability (-50 °C to +90 °C and +150 °C in GF-material)
- no deformation during longperiod stationary loads
- rolling and starting effortlessly, practically no rolling resistance
- clean attractive appearance
- outstanding chemical resistance against organic and inorganic products – consequently recommended for use in food industry
- Due to precise wheel construction combined with an exact choice of materials Polyamide wheels are able to support high lateral pressure.



Rad Ø x Breite <i>Wheel Ø x Width</i>	Tragfähigkeit <i>Load capacity</i>	Nabenlänge <i>Hublength</i>	Lagerabst. <i>Bearing distance</i>	Kula l. Ø <i>Bore Ø</i>	Kugellagerrad Bestell-Nr. <i>Ball bearing wheel Code</i>
A x B		C	F	E	
100 x 40	900	45	43	20	PG. SP 100/40/320
	900	45	43	25	PG. SP 100/40/325
100 x 50	1150	60	58	20	PG. SP 100/50/320
	1150	60	58	25	PG. SP 100/50/325
125 x 40	1150	45	43	20	PG. SP 125/40/320
	1150	45	43	25	PG. SP 125/40/325
125 x 50	1300	60	58	20	PG. SP 125/50/320
	1300	60	58	25	PG. SP 125/50/325
150 x 50	1750	60	58	25	PG. SP 150/50/325
	1750	60	58	30	PG. SP 150/50/330
150 x 70	2450	80	78	30	PG. SP 150/70/330
150 x 80	2750	90	88	35	PG. SP 150/80/335
200 x 50	2300	60	58	30	PG. SP 200/50/330
200 x 70	3250	80	78	40	PG. SP 200/70/340
200 x 80	3700	90	88	40	PG. SP 200/80/340
	3700	90	88	45	PG. SP 200/80/345
250 x 50	2900	60	58	40	PG. SP 250/50/340
250 x 70	4000	80	78	40	PG. SP 250/70/340
250 x 80	4000	90	88	50	PG. SP 250/70/350
300 x 80	4250	90	88	40	PG. SP 300/80/340
300 x 80	5500	90	88	50	PG. SP 300/80/350
400 x 100	4250	110	108	40	PG. SP 400/100/340
400 x 110	10000	120	118	80	PG. SP 400/110/380

Tragfähigkeit in kg bei 4 km/h
load capacity at 4 km/h

Vulkoprin® - Deutschland

GmbH + Co. KG

Goebenstraße 32
32423 Minden

Tel. +49 (0) 571 82887-0
Fax +49 (0) 571 82887-44

info@vulkoprin.de
www.vulkoprin.de

**Polyamid-Felge mit
fest aufgetragenen thermoplastischen
Polyurethan-Laufbelag**
*Poly/PU wheels with PA wheelbody
and PU tread*

poly

pu

**Lauf-, Führungs- und
Stützrollen**
Wheels and guide rollers

Serie **PL UR****PA-Radfelge zeichnet sich aus durch:**

- Ausgezeichnete Verschleißfestigkeit
- Hohe Bruchsicherheit, insbesondere bei Stoßbelastungen
- Hohe Kälte- und Wärmebeständigkeit (-50°C bis +90°C und +150°C in GF-Material)
- Formbeständigkeit bei hohen statischen Belastungen, geringsten Rollwiderstand
- Chemische Beständigkeit gegen verdünnte Säuren und Laugen sowie organische und anorganische Verbindungen – empfohlen für den Einsatz in der Lebensmittelindustrie

Laufbelag zeichnet sich aus durch:

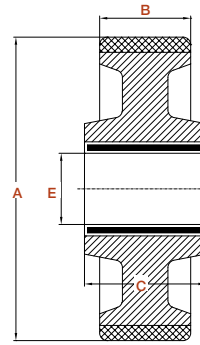
- Minimalen Rollwiderstand
- Gute Hydrolysebeständigkeit

PA wheelbody most remarkable qualities are:

- great wear resistance
- high shock resistance without danger of breakage – practically indestructible
- excellent temperature stability (-50°C bis +90°C and +150°C in GF-material)
- no deformation during longperiod stationary loads, lesser rolling resistance
- outstanding chemical resistance against organic and inorganic products – consequently recommended for use in food industry

Tread most remarkable qualities are:

- lesser rolling resistance
- good hydrolysis resistance



Rad Ø x Breite Wheel Ø x Width A x B	Tragfähigkeit Load capacity	Nabenlänge Hublength C	Rollenlager Ø Roller bearing Ø E	Bestell-Nr. Code
80 x 30	100	40	12	PL. UR 80/30/112
100 x 30	200	40	12	PL. UR100/30/112
125 x 30	250	50	15	PL. UR 125/30/115
160 x 40	300	60	20	PL. UR 160/40/120
200 x 45	350	60	20	PL. UR 200/45/120

Tragfähigkeit in kg bei 4 km/h
load capacity at 4 km/h

Vulkoprin® - Deutschland
GmbH + Co. KG

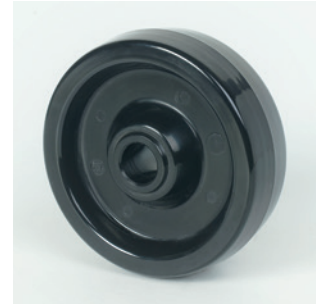
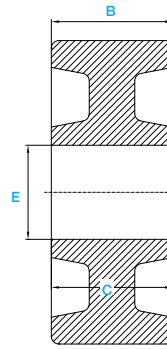
Goebenstraße 32
32423 Minden

Tel. +49 (0) 571 82887-0
Fax +49 (0) 571 82887-44

info@vulkoprin.de
www.vulkoprin.de

Hitzebeständiges Kunststoffrad
-40°C bis +280°C

Heat-resistant wheel
-40°C to +280°C



Rad Ø Wheel Ø mm	Breite Width mm	Gleitlager Ø plain bearing Ø mm	Nabenlänge Hublength mm	Tragfähigkeit Load capacity kg	Bestell-Nr. Code
80	35	12	40	100	PA.HG 80/35/112
100	35	12	40	150	PA.HG 100/35/112
125	40	20	50	200	PA.HG 125/40/120
150	50	20	60	250	PA.HG 150/50/120
200	50	20	60	300	PA.HG 200/50/120

Tragfähigkeit in kg bei 4 km/h
load capacity at 4 km/h