

Vulkollan®-Bandage mit
zylindrischem Stahlband
*Vulkollan® Tyres, with
cylindrical steelband*

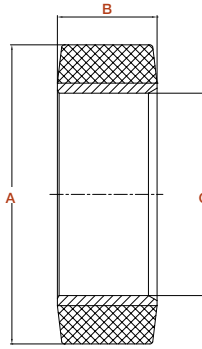
vulko

Bandagen mit Stahlring
Tyres with steelband

Serie **FCTL**

Vulkollan® – das Hochleistungs-Elastomer
Vulkollan® – the ultimate Elastomer

- dynamisch hoch belastbar | *suitable for high dynamic stress*
- hoher Einreißwiderstand | *high tear resistance*
- geringe bleibende Verformung | *low permanent deformation*
- hoher Verschleißwiderstand | *high resistance to wear*
- große Laufruhe, geringer Rollwiderstand | *high quiet running, low rolling resistance*
- gute Beständigkeit gegen Öle, Fette, Benzin und andere Lösungsmittel | *good resistance to UV radiation, ozone, grease and oils*

Type **L**Type **P**

Abmessungen in mm <i>Dimensions in mm</i>	Abmessungen in Zoll <i>Dimensions in inches</i>	Tragfähigkeit <i>Load capacity</i> bei/at 4 km/h	Tragfähigkeit <i>Load capacity</i> bei/at 12 km/h	Lauffläche <i>Tyre type</i>	Bestell-Nr. <i>Code</i>
Außen Ø x Breite x Innen Ø Stahlband Ø Outside x Width x Ø Inside ring A x B x C	Außen Ø x Breite x Innen Ø Stahlband Ø Outside x Width x Ø Inside ring				
80 x 25 x 55		180	150	L	VK FCT 80/025/055
90 x 35 x 55		275	225	L	VK FCT 90/035/055
95 x 50 x 50		400	325	L	VK FCT 95/050/050
100 x 43 x 55		375	300	L	VK FCT 100/043/055
100 x 70 x 55		600	500	L	VK FCT 100/070/055
100 x 30 x 75		275	225	L	VK FCT 100/030/075
100 x 32 x 75		300	250	L	VK FCT 100/032/075
110 x 30 x 75		300	250	L	VK FCT 110/030/075
110 x 75 x 84		300	250	L	VK FCT 110/030/075
120 x 45 x 75		450	375	L	VK FCT 125/045/075
120 x 35 x 95		375	300	L	VK FCT 125/035/095
125 x 65 x 55		625	525	L	VK FCT 125/65/055
125 x 32 x 75		325	275	L	VK FCT 125/032/075
125 x 40 x 75		425	350	L	VK FCT 125/040/075
125 x 45 x 90		500	400	L	VK FCT 125/045/075
125 x 50 x 90		550	450	L	VK FCT 125/50/090
135 x 50 x 85		575	475	L	VK FCT 135/50/085
140 x 115 x 80		1300	1050	L	VK FCT 140/115/080
140 x 80 x 85		925	750	L	VK FCT 140/080/085
140 x 50 x 100		600	500	L	VK FCT 140/50/100
140 x 60 x 100		725	600	L	VK FCT 140/060/100

Passung Ø der Stahlbandage ZA11
L= Lauffläche ohne Profil;
P= Lauffläche mit Profil

Vulkoprin® - Deutschland

GmbH + Co. KG

Goebenstraße 32
32423 Minden

Tel. +49 (0) 571 82887-0
Fax +49 (0) 571 82887-44

info@vulkoprin.de
www.vulkoprin.de

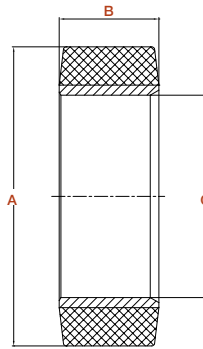
Vulkollan®-Bandage mit
zylindrischem Stahlband
**Vulkollan® Tyres, with
cylindrical steelband**



Bandagen mit Stahlring Tyres with steelband

Vulkollan® – das Hochleistungs-Elastomer
Vulkollan® – the ultimate Elastomer

- dynamisch hoch belastbar | *suitable for high dynamic stress*
- hoher Einreißwiderstand | *high tear resistance*
- geringe bleibende Verformung | *low permanent deformation*
- hoher Verschleißwiderstand | *high resistance to wear*
- große Laufruhe, geringer Rollwiderstand | *high quiet running, low rolling resistance*
- gute Beständigkeit gegen Öle, Fette, Benzin und andere Lösungsmittel | *good resistance to UV radiation, ozone, grease and oils*



Serie **FCTL**

Type **L**

Type **P**

Abmessungen in mm <i>Dimensions in mm</i>	Abmessungen in Zoll <i>Dimensions in inches</i>	Tragfähigkeit <i>Load capacity</i> bei/at 4 km/h	Tragfähigkeit <i>Load capacity</i> bei/at 12 km/h	Lauffläche <i>Tyre type</i>	Bestell-Nr. <i>Code</i>
Außen Ø x Breite x Innen Ø Stahlband <i>Ø Outside x Width x Ø Inside ring</i> A x B x C	Außen Ø x Breite x Innen Ø Stahlband <i>Ø Outside x Width x Ø Inside ring</i>				
150 x 50 x 84		600	500	L	VK FCT 150/ 50/084
150 x 60 x 84		725	600	L	VK FCT 150/ 60/084
150 x 75 x 84		900	750	L	VK FCT 150/ 75/100
150 x 84 x 84		1000	825	L	VK FCT 150/084/084
150 x 100 x 85		1200	1000	L	VK FCT 150/100/085
150 x 30 x 100		375	330	L	VK FCT 150/ 30/100
150 x 40 x 100		500	400	L	VK FCT 150/ 40/100
150 x 50 x 100		625	525	L	VK FCT 150/ 50/100
150 x 55 x 100		700	575	L	VK FCT 150/ 55/100
150 x 65 x 100		825	675	L	VK FCT 150/ 65/100
150 x 70 x 100		875	725	L	VK FCT 150/ 70/100
150 x 75 x 100		950	775	L	VK FCT 150/ 75/100
150 x 85 x 100		1050	850	L	VK FCT 150/ 85/100
150 x 130 x 100		1650	1350	L	VK FCT 150/130/100
150 x 100 x 105		1650	1350	L	VK FCT 150/100/105
150 x 100 x 110		1300	1050	L	VK FCT 150/100/110
155 x 100 x 90		1250	1050	L	VK FCT 155/100/090
160 x 50 x 100		650	525	L	VK FCT 160/ 050/100
160 x 60 x 100		775	625	L	VK FCT 160/ 060/100
160 x 75 x 100		975	800	L	VK FCT 160/ 075/100
170 x 75 x 100		1000	825	L	VK FCT 170/075/100
170 x 70 x 120		1000	800	L	VK FCT 170/075/120
175 x 35 x 125		525	425	L	VK FCT 175/ 035/125
175 x 50 x 125		725	600	L	VK FCT 175/ 050/125
180 x 75 x 100		1400	1150	L	VK FCT 180/100/105
180 x 100 x 105		1400	1150	L	VK FCT 180/100/105
180 x 50 x 110		700	575	L	VK FCT 180/050/110
180 x 75 x 110		1050	850	L	VK FCT 180/ 075/110
180 x 32 x 120		475	400	L	VK FCT 180/032/120
180 x 40 x 120		575	475	L	VK FCT 180/040/120
180 x 50 x 120		725	600	L	VK FCT 180/ 50/120
180 x 75 x 120		1100	900	L	VK FCT 180/ 75/120
180 x 100 x 120		1450	1200	L	VK FCT 180/100/120
180 x 50 x 140		775	625	L	VK FCT 180/050/140

Passung Ø der Stahlbandage ZA11
L= Lauffläche ohne Profil;
P= Lauffläche mit Profil

Vulkoprin® - Deutschland
GmbH + Co. KG

Goebenstraße 32
32423 Minden

Tel. +49 (0) 571 82887-0
Fax +49 (0) 571 82887-44

info@vulkoprin.de
www.vulkoprin.de

Vulkollan®-Bandage mit
zylindrischem Stahlband
*Vulkollan® Tyres, with
cylindrical steelband*

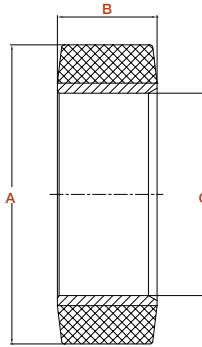
vulko

Bandagen mit Stahlring
Tyres with steelband

Serie **FCTL**

Vulkollan® – das Hochleistungs-Elastomer
Vulkollan® – the ultimate Elastomer

- dynamisch hoch belastbar | *suitable for high dynamic stress*
- hoher Einreißwiderstand | *high tear resistance*
- geringe bleibende Verformung | *low permanent deformation*
- hoher Verschleißwiderstand | *high resistance to wear*
- große Laufruhe, geringer Rollwiderstand | *high quiet running, low rolling resistance*
- gute Beständigkeit gegen Öle, Fette, Benzin und andere Lösungsmittel | *good resistance to UV radiation, ozone, grease and oils*

Type **L**Type **P**

Abmessungen in mm <i>Dimensions in mm</i>	Abmessungen in Zoll <i>Dimensions in inches</i>	Tragfähigkeit <i>Load capacity</i> bei/at 4 km/h	Tragfähigkeit <i>Load capacity</i> bei/at 12 km/h	Lauffläche <i>Tyre type</i>	Bestell-Nr. <i>Code</i>
Außen Ø x Breite x Innen Ø Stahlband Ø Outside x Width x Ø Inside ring A x B x C	Außen Ø x Breite x Innen Ø Stahlband Ø Outside x Width x Ø Inside ring				
190 x 51 x 127	7 ½ x 2 x 5	775	625	L	VK FCT 190/ 51/127
190 x 85 x 127		1300	1050	L	VK FCT 190/ 85/127
200 x 50 x 100		700	575	L	VK FCT 200/050/100
200 x 75 x 100		1050	850	L	VK FCT 200/ 075/100
200 x 50 x 105		725	600	L	VK FCT 200/ 050/105
200 x 85 x 105		1200	1000	L – P	VK FCT 200/ 085/105
200 x 120 x 105		1750	1450	L	VK FCT 200/120/105
200 x 130 x 105		1850	1500	L	VK FCT 200/130/105
200 x 75 x 120		1150	950	L	VK FCT 200/ 75/120
200 x 80 x 120		1200	1000	L	VK FCT 200/ 80/120
200 x 105 x 120		1600	1300	L	VK FCT 200/105/120
200 x 120 x 120		1800	1500	L	VK FCT 200/120/120
200 x 125 x 120		1900	1550	L	VK FCT 200/125/120
200 x 130 x 120		2000	1650	L	VK FCT 200/125/120
200 x 45 x 140		725	600	L	VK FCT 200/045/140
200 x 50 x 140		825	675	L	VK FCT 200/ 050/140
225 x 100 x 145		1700	1400	L	VK FCT 225/100/145
230 x 75 x 120		1200	1000	L	VK FCT 230/ 75/120
230 x 89 x 127	9 x 3 ½ x 5	1450	1200	L	VK FCT 230/ 89/127
230 x 127 x 127		2050	1700	L	VK FCT 230/ 127/127
230 x 100 x 140		1700	1400	L	VK FCT 230/100/140
230 x 85 x 145		1450	1200	L	VK FCT 230/ 85/145
230 x 50 x 170		950	775	L	VK FCT 230/ 050/170
230 x 70 x 170		1350	1100	L	VK FCT 230/ 070/170
230 x 75 x 170		1400	1150	L	VK FCT 230/075/170
230 x 85 x 170		1600	1300	L – P	VK FCT 230/085/170
230 x 100 x 170		1900	1550	L	VK FCT 230/100/170
230 x 70 x 177,8	9 x 2 ¾ x 7	1350	1100	L	VK FCT 230/ 70/177,8

Passung Ø der Stahlbandage ZA11
L= Lauffläche ohne Profil;
P= Lauffläche mit Profil

Vulkoprin® - Deutschland

GmbH + Co. KG

Goebenstraße 32
32423 Minden

Tel. +49 (0) 571 82887-0
Fax +49 (0) 571 82887-44

info@vulkoprin.de
www.vulkoprin.de

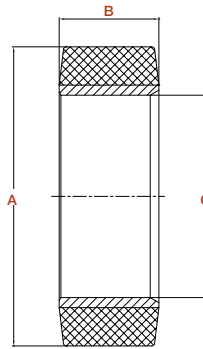
Vulkollan®-Bandage mit
zylindrischem Stahlband
**Vulkollan® Tyres, with
cylindrical steelband**



Bandagen mit Stahlring Tyres with steelband

Vulkollan® – das Hochleistungs-Elastomer
Vulkollan® – the ultimate Elastomer

- dynamisch hoch belastbar | *suitable for high dynamic stress*
- hoher Einreißwiderstand | *high tear resistance*
- geringe bleibende Verformung | *low permanent deformation*
- hoher Verschleißwiderstand | *high resistance to wear*
- große Laufruhe, geringer Rollwiderstand | *high quiet running, low rolling resistance*
- gute Beständigkeit gegen Öle, Fette, Benzin und andere Lösungsmittel | *good resistance to UV radiation, ozone, grease and oils*

Type **L**Type **P**Serie **FCTL**

Abmessungen in mm <i>Dimensions in mm</i>	Abmessungen in Zoll <i>Dimensions in inches</i>	Tragfähigkeit <i>Load capacity</i> bei/at 4 km/h	Tragfähigkeit <i>Load capacity</i> bei/at 12 km/h	Lauffläche <i>Tyre type</i>	Bestell-Nr. <i>Code</i>
Außen Ø x Breite x Innen Ø Stahlband Ø Outside x Width x Ø Inside ring A x B x C	Außen Ø x Breite x Innen Ø Stahlband Ø Outside x Width x Ø Inside ring				
250 x 75 x 140		1300	1050	L	VK FCT 250/075/140
250 x 90 x 140		1550	1250	L	VK FCT 250/090/140
250 x 130 x 140		2200	1800	L – P	VK FCT 250/130/140
250 x 150 x 140		2600	2100	L	VK FCT 250/150/140
250 x 135 x 145		2350	1950	L	VK FCT 250/135/145
250 x 60 x 170		1150	950	L	VK FCT 250/ 60/170
250 x 80 x 170		1550	1250	L – P	VK FCT 250/ 80/170
250 x 105 x 170		2000	1650	L	VK FCT 250/105/170
250 x 32 x 190		650	525	L	VK FCT 250/032/190
250 x 50 x 190		1050	850	L	VK FCT 250/ 50/190
250 x 60 x 190		1250	1050	L	VK FCT 250/ 60/190
250 x 70 x 190		1450	1200	L	VK FCT 250/ 70/190
250 x 80 x 190		1650	1350	L	VK FCT 250/ 80/190
250 x 85 x 190		1750	1450	L	VK FCT 250/085/190
250 x 105 x 190		2150	1750	L	VK FCT 250/105/190
250 x 110 x 190		2250	1850	L	VK FCT 250/110/190
250 x 120 x 190		2450	2000	L	VK FCT 250/120/190
254 x 102 x 157,1	10 x 4 x 6 ^{3/16}	1850	1500	P	VK FCT 254/102/157,1
254 x 127 x 157,1		2350	1950	L – P	VK FCT 254/127/157,1
254 x 127 x 158,7	10 x 5 x 6 ^{1/4}	2350	1950	L – P	VK FCT 254/127/158,7
254 x 76 x 165,1	10 x 3 x 6 ^{1/2}	1450	1200	L – P	VK FCT 254/076/165,1
254 x 102 x 165,1	10 x 4 x 6 ^{1/2}	1950	1600	L – P	VK FCT 254/102/165,1
254 x 114 x 165,1	10 x 4 ^{1/2} x 6 ^{1/2}	2150	1750	L	VK FCT 254/114/165,1
254 x 127 x 165,1	10 x 5 x 6 ^{1/2}	2400	1950	L – P	VK FCT 254/127/165,1
254 x 102 x 177,8		2000	1650	L	VK FCT 254/102/177,8
254 x 114 x 180		2250	1850	L	VK FCT 254/114/180
254 x 100 x 190		2050	1700	L	VK FCT 254/100/190
254 x 120 x 190		2450	2000	L	VK FCT 254/120/190
254 x 76 x 203,2	10 x 3 x 8	1650	1350	L – P	VK FCT 254/076/203,2
254 x 102 x 203,2	10 x 4 x 8	2200	1800	L	VK FCT 254/102/203,2
254 x 76 x 203,2	10 x 3 x 8	1650	1350	L	VK FCT 254/ 76/203,2
260 x 60 x 170		1150	950	L	VK FCT 260/060/170
260 x 85 x 170		1650	1350	L – P	VK FCT 260/ 85/170
260 x 105 x 170		2000	1650	L – P	VK FCT 260/105/170
265 x 130 x 160		2400	1950	L – P	VK FCT 265/130/160
265 x 160 x 160		3000	2500	L – P	VK FCT 265/160/160

Passung Ø der Stahlbandage ZA11
L= Lauffläche ohne Profil;
P= Lauffläche mit Profil

Vulkoprin® - Deutschland
GmbH + Co. KG

Goebenstraße 32
32423 Minden

Tel. +49 (0) 571 82887-0
Fax +49 (0) 571 82887-44

info@vulkoprin.de
www.vulkoprin.de

Vulkollan®-Bandage mit
zylindrischem Stahlband
*Vulkollan® Tyres, with
cylindrical steelband*

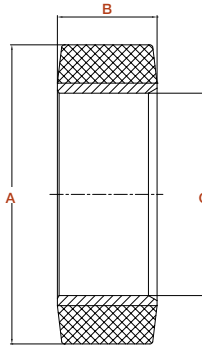
vulko

Bandagen mit Stahlring
Tyres with steelband

Serie **FCTL**

Vulkollan® – das Hochleistungs-Elastomer
Vulkollan® – the ultimate Elastomer

- dynamisch hoch belastbar | *suitable for high dynamic stress*
- hoher Einreißwiderstand | *high tear resistance*
- geringe bleibende Verformung | *low permanent deformation*
- hoher Verschleißwiderstand | *high resistance to wear*
- große Laufruhe, geringer Rollwiderstand | *high quiet running, low rolling resistance*
- gute Beständigkeit gegen Öle, Fette, Benzin und andere Lösungsmittel | *good resistance to UV radiation, ozone, grease and oils*

Type **L**Type **P**

Abmessungen in mm <i>Dimensions in mm</i>	Abmessungen in Zoll <i>Dimensions in inches</i>	Tragfähigkeit <i>Load capacity</i> bei/at 4 km/h	Tragfähigkeit <i>Load capacity</i> bei/at 12 km/h	Lauffläche <i>Tyre type</i>	Bestell-Nr. <i>Code</i>
Außen Ø x Breite x Innen Ø Stahlband Ø Outside x Width x Ø Inside ring A x B x C	Außen Ø x Breite x Innen Ø Stahlband Ø Outside x Width x Ø Inside ring				
267 x 89 x 203,2		1950	1600	L	VK FCT 267/ 89/203,2
267 x 114 x 165,1		2150	1750	L – P	VK FCT 267/114/165,1
267 x 127 x 165,1		2400	1950	L – P	VK FCT 267/127/165,1
267 x 152 x 165,1		2900	2400	L – P	VK FCT 267/152/165,1
280 x 75 x 170		1450	1200	L	VK FCT 280/ 75/170
285 x 75 x 200		1600	1300	L	VK FCT 285/075/200
285 x 100 x 200		2150	1750	L	VK FCT 285/100/200
285 x 50 x 220		1150	950	L	VK FCT 285/050/220
285 x 100 x 220		2300	1900	L	VK FCT 285/100/220
285 x 115 x 220		2700	2200	L	VK FCT 285/115/220
285 x 120 x 220		2800	2300	L	VK FCT 285/120/220
285 x 100 x 228,6	11 7/32 x 3 15/16 x 9	2350	1950	L	VK FCT 285/100/228,6
300 x 85 x 170		1650	1350	L	VK FCT 300/085/170
300 x 90 x 203		1950	1600	L	VK FCT 300/090/203
300 x 100 x 203		2150	1750	L – P	VK FCT 300/100/203
300 x 75 x 203,2		1650	1350	L	VK FCT 300/075/203,2
300 x 60 x 230		1450	1200	L	VK FCT 300/ 060/230
300 x 100 x 230		2400	1950	L – P	VK FCT 300/100/230
300 x 50 x 240		1250	1050	L	VK FCT 300/050/240
300 x 70 x 240		1750	1450	L	VK FCT 300/070/240
300 x 75 x 240		1850	1500	L	VK FCT 300/075/240
300 x 100 x 240		2450	2000	L	VK FCT 300/100/240
305 x 89 x 203,2		1980	1600	L	VK FCT 305/089/203,2
305 x 127 x 203,2	12 x 5 x 8	2800	2300	L	VK FCT 305/127/203,2
305 x 152 x 203,2	12 x 6 x 8	3300	2700	L	VK FCT 305/152/203,2
305 x 76 x 228,6		1800	1500	L	VK FCT 305/076/203,2
305 x 127 x 228,6	12 x 5 x 9	3000	2500	L	VK FCT 305/127/228,6
305 x 140 x 228,6		3300	2700	L	VK FCT 305/140/228,6
305 x 76 x 254	12 x 3 x 10	1950	1600	L	VK FCT 305/ 75/254

Passung Ø der Stahlbandage ZA11
L= Lauffläche ohne Profil;
P= Lauffläche mit Profil

Vulkoprin® - Deutschland

GmbH + Co. KG

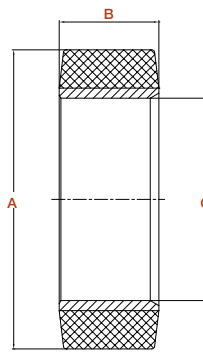
Goebenstraße 32
32423 Minden

Tel. +49 (0) 571 82887-0
Fax +49 (0) 571 82887-44

info@vulkoprin.de
www.vulkoprin.de

Vulkollan® – das Hochleistungs-Elastomer
Vulkollan® – the ultimate Elastomer

- dynamisch hoch belastbar | *suitable for high dynamic stress*
- hoher Einreißwiderstand | *high tear resistance*
- geringe bleibende Verformung | *low permanent deformation*
- hoher Verschleißwiderstand | *high resistance to wear*
- große Laufruhe, geringer Rollwiderstand | *high quiet running, low rolling resistance*
- gute Beständigkeit gegen Öle, Fette, Benzin und andere Lösungsmittel | *good resistance to UV radiation, ozone, grease and oils*

Type **L**Type **P**Serie **FCTL**

Abmessungen in mm <i>Dimensions in mm</i>	Abmessungen in Zoll <i>Dimensions in inches</i>	Tragfähigkeit <i>Load capacity</i> bei/at 4 km/h	Tragfähigkeit <i>Load capacity</i> bei/at 12 km/h	Lauffläche <i>Tyre type</i>	Bestell-Nr. <i>Code</i>
Außen Ø x Breite x Innen Ø Stahlband <i>Ø Outside x Width x Ø Inside ring</i> A x B x C	Außen Ø x Breite x Innen Ø Stahlband <i>Ø Outside x Width x Ø Inside ring</i>				
310 x 120 x 203		2600	2100	L	VK FCT 310/120/203
310 x 60 x 220		1400	1150	L	VK FCT 310/ 60/220
310 x 120 x 220		2800	2300	L	VK FCT 310/120/220
310 x 100 x 245		2500	2100	L	VK FCT 310/100/245
310 x 120 x 245		3000	2500	L	VK FCT 310/120/245
313 x 130 x 203		2800	2300	L	VK FCT 313/130/203
315 x 145 x 180		2900	2400	L	VK FCT 315/145/180
330 x 89 x 203,2	13 x 3½ x 8	1900	1550	L	VK FCT 330/ 89/203,2
330 x 89 x 254	13 x 3½ x 10	2300	1900	L	VK FCT 330/ 89/254
330 x 127 x 203,2	13 x 5 x 8	2700	2200	L	VK FCT 330/127/203,2
330 x 127 x 254	13 x 5 x 10	3300	2700	L	VK FCT 330/127/254
330 x 114 x 203,2	13 x 4½ x 8	2450	2000	L	VK FCT 330/114/203,2
330 x 114 x 254	13 x 4½ x 10	2900	2400	L	VK FCT 330/ 114/254
330 x 140 x 203,2	13 x 5½ x 8	3000	2500	L	VK FCT 330/140/203,2
330 x 145 x 193,4	13 x 5 ²³ / ₃₂ x 7 ⁷ / ₈	3000	2500	L	VK FCT 330/145/193,4
343 x 140 x 203,2	13½ x 5½ x 8	3000	2500	L – P	VK FCT 343/140/203,2
343 x 114 x 245		2800	2300	L	VK FCT 343/114/245
343 x 114 x 254	13½ x 4½ x 10	2900	2400	L	VK FCT 343/114/254
350 x 110 x 270		3000	2500	L	VK FCT 350/110/270
350 x 90 x 280		2500	2100	L	VK FCT 350/ 90/280
350 x 100 x 280		2800	2300	L	VK FCT 350/100/280
350 x 127 x 282		3600	3000	L	VK FCT 350/127/282
350 x 140 x 270		3800	3800	L	VK FCT 350/140/270
360 x 60 x 270		1600	1300	L	VK FCT 360/ 60/270
360 x 152 x 285,7	14 ⁵ / ₃₂ x 6 x 11¼	4300	3500	L	VK FCT 360/152/285,7
380 x 127 x 282		3500	2900	L	VK FCT 380/127/282
380 x 127 x 285,7	15 x 5 x 11¼	3500	2900	L	VK FCT 380/127/285,7
380 x 152 x 285,7	15 x 6 x 11¼	4200	3400	L	VK FCT 380/152/285,7
380 x 178 x 285,7	15 x 7 x 11¼	4900	4000	L	VK FCT 380/178/285,7
380 x 203 x 285,7	15 x 8 x 11¼	5600	4600	L	VK FCT 380/203/285,7
400 x 100 x 280		2700	2200	L	VK FCT 400/100/280
400 x 125 x 290		3400	2800	L	VK FCT 400/125/290
400 x 130 x 290		3600	3000	L	VK FCT 400/130/290
400 x 60 x 305		1800	1500	L	VK FCT 400/ 60/305
400 x 65 x 305		1950	1600	L	VK FCT 400/ 65/305
400 x 75 x 305		2200	1800	L	VK FCT 400/ 75/305
400 x 100 x 305		3000	2500	L	VK FCT 400/100/305
400 x 130 x 305		3900	3200	L	VK FCT 400/130/305

Passung Ø der Stahlbandage ZA11
L= Lauffläche ohne Profil;
P= Lauffläche mit Profil

Vulkoprin® - Deutschland
GmbH + Co. KG

Goebenstraße 32
32423 Minden

Tel. +49 (0) 571 82887-0
Fax +49 (0) 571 82887-44

info@vulkoprin.de
www.vulkoprin.de

Vulkollan®-Bandage mit
zylindrischem Stahlband
*Vulkollan® Tyres, with
cylindrical steelband*

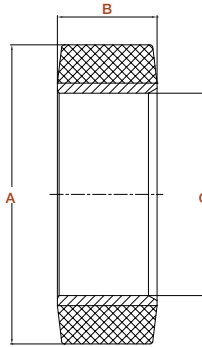
vulko

Bandagen mit Stahlring
Tyres with steelband

Serie **FCTL**

Vulkollan® – das Hochleistungs-Elastomer
Vulkollan® – the ultimate Elastomer

- dynamisch hoch belastbar | *suitable for high dynamic stress*
- hoher Einreißwiderstand | *high tear resistance*
- geringe bleibende Verformung | *low permanent deformation*
- hoher Verschleißwiderstand | *high resistance to wear*
- große Laufruhe, geringer Rollwiderstand | *high quiet running, low rolling resistance*
- gute Beständigkeit gegen Öle, Fette, Benzin und andere Lösungsmittel | *good resistance to UV radiation, ozone, grease and oils*

Type **L**Type **P**

Abmessungen in mm <i>Dimensions in mm</i>	Abmessungen in Zoll <i>Dimensions in inches</i>	Tragfähigkeit <i>Load capacity</i> bei/at 4 km/h	Tragfähigkeit <i>Load capacity</i> bei/at 12 km/h	Lauffläche <i>Tyre type</i>	Bestell-Nr. <i>Code</i>
Außen Ø x Breite x Innen Ø Stahlband Ø Outside x Width x Ø Inside ring A x B x C	Außen Ø x Breite x Innen Ø Stahlband Ø Outside x Width x Ø Inside ring				
405 x 130 x 305		3800	3100	L	VK FCT 405/130/305
405 x 145 x 290		4000	3300	L	VK FCT 405/145/290
405 x 180 x 305		5300	4300	L	VK FCT 405/145/305
406 x 178 x 305		5200	4300	L	VK FCT 406/178/305
415 x 75 x 305		2200	1800	L	VK FCT 415/ 75/305
415 x 90 x 305		2600	2100	L	VK FCT 415/ 90/305
415 x 100 x 305		2900	2400	L	VK FCT 415/100/305
425 x 150 x 305		4300	3500	L	VK FCT 425/150/305
430 x 127 x 308	17 x 5 x 12 1/8	3700	3000	L	VK FCT 430/127/308
430 x 152 x 308	17 x 6 x 12 1/8	4400	3600	L	VK FCT 430/152/308
445 x 178 x 381	17 1/2 x 7 x 15	6500	5300	L	VK FCT 445/178/381
500 x 85 x 370		2800	2300	L	VK FCT 500/ 85/370
500 x 140 x 370		4600	3800	L	VK FCT 500/140/370
560 x 203 x 406,4	22 x 8 x 16	6700	5500	L	VK FCT 560/203/406,4
560 x 229 x 406,4	22 x 9 x 16	7600	6200	L	VK FCT 560/229/406,4
560 x 254 x 406,4	22 x 10 x 16	8400	6900	L	VK FCT 560/254/406,4
610 x 150 x 410		4500	3700	L	VK FCT 660/150/410
645 x 250 x 500		9900	8100	L	VK FCT 645/250/500
711 x 203 x 558,8	28 x 8 x 22	8600	7100	L	VK FCT 711/203/558,8
711 x 254 x 558,8	28 x 10 x 22	10800	8900	L	VK FCT 711/254/558,8
711 x 305 x 558,8	28 x 12 x 22	12900	10600	L	VK FCT 711/305/558,8
711 x 356 x 558,8	28 x 14 x 22	15100	12400	L	VK FCT 711/356/558,8
711 x 406 x 558,8	28 x 16 x 22	17200	14100	L	VK FCT 711/406/558,8
737 x 203 x 584,2	29 x 8 x 23	8900	7300	L – P	VK FCT 713/203/584,2
914 x 203 x 762		11100	9100	L	VK FCT 914/203/762
914 x 254 x 762		13900	11400	L	VK FCT 914/254/762
914 x 305 x 762		16700	11400	L	VK FCT 914/305/762
914 x 356 x 762		19400	15900	L	VK FCT 914/356/762
914 x 406 x 762		22200	18200	L	VK FCT 914/406/762

Passung Ø der Stahlbandage ZA11
L= Lauffläche ohne Profil;
P= Lauffläche mit Profil

Vulkoprin® - Deutschland

GmbH + Co. KG

Goebenstraße 32
32423 Minden

Tel. +49 (0) 571 82887-0
Fax +49 (0) 571 82887-44

info@vulkoprin.de
www.vulkoprin.de