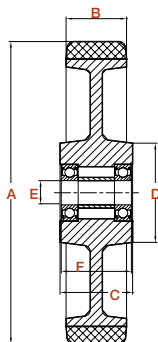


Vulkollan® – das Hochleistungs-Elastomer
Vulkollan® – the ultimate Elastomer

- dynamisch hoch belastbar | suitable for high dynamic stress
- hoher Einreißwiderstand | high tear resistance
- geringe bleibende Verformung | low permanent deformation
- hoher Verschleißwiderstand | high resistance to wear
- große Laufruhe, geringer Rollwiderstand | high quiet running, low rolling resistance
- gute Beständigkeit gegen Öle, Fette, Benzin und andere Lösungsmittel | good resistance to UV radiation, ozone, grease and oils



Rad Ø x Breite <i>Wheel Ø x Width</i> A x B	Tragfähigkeit <i>Load capacity</i>	Nabellänge <i>Hublength</i> C	Naben Ø <i>Hub Ø</i> D	Lagerabst. <i>Bearing distance</i> F	Kula Abm. <i>Type of bearing</i>	Kula L. Ø <i>Bore Ø</i> E	Bestell-Nr. <i>Code</i>
100x50	400	50	76	48	20/47/14	20	VK B 100/50/320
100x50	400	50	76	48	25/47/12	25	VK B 100/50/325
125x40	400	45	57	43	15/35/11	15	VK B 125/40/315
125x40	400	45	57	43	20/42/12	20	VK B 125/40/320
125x40	400	45	57	43	25/47/12	25	VK B 125/40/325
125x50	500	50	57	48	20/47/14	20	VK B 125/50/320
125x50	500	50	57	48	25/47/12	25	VK B 125/50/325
150x50	550	50	67	48	20/47/14	20	VK B 150/50/320
150x50	550	50	67	48	25/47/12	25	VK B 150/50/325
200x50	900	60	78	58	20/47/14	20	VK B 200/50/320
200x50	900	60	78	58	25/47/12	25	VK B 200/50/325
200x50	900	60	78	58	30/55/13	30	VK B 200/50/330
200x80	1300	80	78	78	20/52/15	25	VK B 200/80/325
200x80	1300	80	78	78	30/55/13	30	VK B 200/80/330
200x80	1300	80	78	78	35/62/14	35	VK B 200/80/335
250x50	950	60	83	58	20/52/15	20	VK B 250/50/320
250x50	950	60	83	58	25/52/15	25	VK B 250/50/325
250x50	950	60	83	58	30/55/13	30	VK B 250/50/330
250x80	1850	80	91	78	30/62/16	30	VK B 250/80/330
250x80	1850	80	91	78	35/72/17	35	VK B 250/80/335
250x80	1850	80	91	78	40/68/15	40	VK B 250/80/340

Tragfähigkeit in kg bei 4 km/h
load capacity at 4 km/h

Vulkoprin® - Deutschland

GmbH + Co. KG

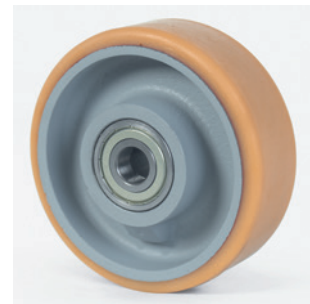
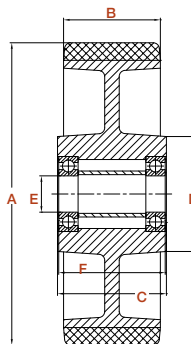
Goebenstraße 32
32423 Minden

Tel. +49 (0) 571 82887-0
Fax +49 (0) 571 82887-44

info@vulkoprin.de
www.vulkoprin.de

Vulkollan® – das Hochleistungs-Elastomer
Vulkollan® – the ultimate Elastomer

- dynamisch hoch belastbar | *suitable for high dynamic stress*
- hoher Einreißwiderstand | *high tear resistance*
- geringe bleibende Verformung | *low permanent deformation*
- hoher Verschleißwiderstand | *high resistance to wear*
- große Laufruhe, geringer Rollwiderstand | *high quiet running, low rolling resistance*
- gute Beständigkeit gegen Öle, Fette, Benzin und andere Lösungsmittel | *good resistance to UV radiation, ozone, grease and oils*



Rad Ø x Breite <i>Wheel Ø x Width</i> A x B	Tragfähigkeit <i>Load capacity</i>	Nabenlänge <i>Hublength</i> C	Naben Ø <i>Hub Ø</i> D	Lagerabst. <i>Bearing distance</i> F	Kula Abm. <i>Type of bearing</i>	Kula L. Ø <i>Bore Ø</i> E	Bestell-Nr. <i>Code</i>
100x40	350	45	49	45	15/35/11	15	VK E 100/40/315
125x40	450	45	49	45	15/45/11	15	VK E 125/40/315
150x50	700	60	68	60	20/47/14	20	VK E 150/50/320
150x50	700	60	68	60	25/47/12	25	VK E 150/50/325
150x60	800	60	83	60	25/52/15	25	VK E 150/60/325
150x60	800	60	83	60	30/52/15	30	VK E 150/60/330
160x80	1150	90	82	90	25/62/17	25	VK E 160/80/325
160x80	1150	90	82	90	30/62/14	35	VK E 160/80/330
200x50	1000	60	71	60	20/52/15	20	VK E 200/50/320
200x50	1000	60	71	60	25/52/15	25	VK E 200/50/325
200x60	1200	60	83	60	25/62/17	25	VK E 200/60/325
200x60	1200	60	83	60	30/62/16	30	VK E 200/60/330
200x80	1400	90	82	90	30/62/16	30	VK E 200/80/330
200x80	1400	90	82	90	35/62/14	35	VK E 200/80/335
250x50	1100	60	110	60	20/52/15	20	VK E 250/50/320
250x50	1100	60	110	60	25/55/13	25	VK E 250/50/325
250x60	1350	60	83	60	25/62/17	25	VK E 250/60/325
250x60	1350	60	83	60	30/62/16	30	VK E 250/60/330
250x80	1800	90	96	90	35/72/17	35	VK E 250/80/335

Tragfähigkeit in kg bei 4 km/h
load capacity at 4 km/h

Vulkoprin® - Deutschland
GmbH + Co. KG

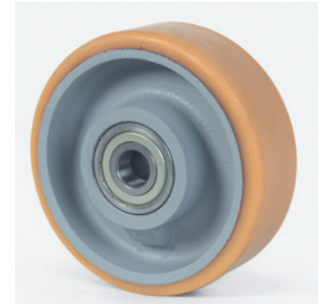
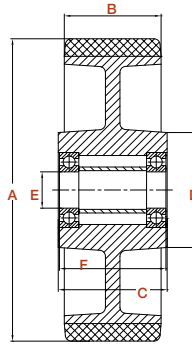
Goebenstraße 32
32423 Minden

Tel. +49 (0) 571 82887-0
Fax +49 (0) 571 82887-44

info@vulkoprin.de
www.vulkoprin.de

Vulkollan® – das Hochleistungs-Elastomer
Vulkollan® – the ultimate Elastomer

- dynamisch hoch belastbar | suitable for high dynamic stress
- hoher Einreißwiderstand | high tear resistance
- geringe bleibende Verformung | low permanent deformation
- hoher Verschleißwiderstand | high resistance to wear
- große Laufruhe, geringer Rollwiderstand | high quiet running, low rolling resistance
- gute Beständigkeit gegen Öle, Fette, Benzin und andere Lösungsmittel | good resistance to UV radiation, ozone, grease and oils



Rad Ø x Breite <i>Wheel Ø x Width</i> A x B	Tragfähigkeit <i>Load capacity</i>	Nabenlänge <i>Hublength</i> C	Naben Ø <i>Hub Ø</i> D	Lagerabst. <i>Bearing distance</i> F	Kula Abm. <i>Type of bearing</i>	Kula L. Ø <i>Bore Ø</i> E	Bestell-Nr. <i>Code</i>
300x50	1300	60	82	60	30/62/16	30	VK E 300/50/330
300x60	1600	60	96	60	35/72/17	35	VK E 300/60/335
300x80	2050	90	105	90	35/80/21	35	VK E 300/80/335
300x80	2050	90	105	90	40/80/18	40	VK E 300/80/340
300x100	2500	120	145	120	40/80/18	40	VK E 300/100/340
300x100	2500	120	145	120	60/110/22	60	VK E 300/100/360
350x100	2850	120	145	120	50/110/27	50	VK E 350/100/350
350x100	2850	120	145	120	60/110/22	60	VK E 350/100/360
400x80	2700	90	105	90	40/80/18	40	VK E 400/80/340
400x100	3100	120	160	120	50/110/27	50	VK E 400/100/350
400x100	3100	120	160	120	60/110/22	60	VK E 400/100/360
400x120	3750	120	160	120	50/110/27	50	VK E 400/120/350
400x120	3750	120	160	120	60/110/22	60	VK E 400/120/360
400x150	4550	150	160	150	50/110/27	50	VK E 400/150/350
400x150	4550	150	160	150	60/110/22	60	VK E 400/150/360

Tragfähigkeit in kg bei 4 km/h
load capacity at 4 km/h

Vulkoprin® - Deutschland
GmbH + Co. KG

 Goebenstraße 32
32423 Minden

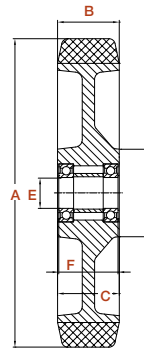
 Tel. +49 (0) 571 82887-0
Fax +49 (0) 571 82887-44

 info@vulkoprin.de
www.vulkoprin.de

Vulkollan® – das Hochleistungs-Elastomer

Vulkollan® – the ultimate Elastomer

- dynamisch hoch belastbar | *suitable for high dynamic stress*
- hoher Einreißwiderstand | *high tear resistance*
- geringe bleibende Verformung | *low permanent deformation*
- hoher Verschleißwiderstand | *high resistance to wear*
- große Laufruhe, geringer Rollwiderstand | *high quiet running, low rolling resistance*
- gute Beständigkeit gegen Öle, Fette, Benzin und andere Lösungsmittel | *good resistance to UV radiation, ozone, grease and oils*



Rad Ø x Breite <i>Wheel Ø x Width</i> A x B	Tragfähigkeit <i>Load capacity</i>	Nabellänge <i>Hublength</i> C	Naben Ø <i>Hub Ø</i> D	Lagerabst. <i>Bearing distance</i> F	Kula Abm. <i>Type of bearing</i>	Kula L. Ø <i>Bore Ø</i> E	Bestell-Nr. <i>Code</i>
50x20	80	23	30	23	6/19/6	6	VK L 50/20/306
65x30	120	41	50	41	12/32/10	12	VK L 65/30/312
80x30	150	41	38	38.5	12/32/10	12	VK L 80/30/312
80x30	150	41	38	36.5	15/32/09	15	VK L 80/30/315
100x35	250	44	44	41.5	12/32/10	12	VK L 100/35/312
100x35	250	44	44	39.5	15/32/09	15	VK L 100/35/315
125x35	325	44	43	41.5	12/32/10	12	VK L 125/35/312
125x35	325	44	43	39.5	15/32/09	15	VK L 125/35/315
140x50	430	50	63	48	20/47/14	20	VK L 140/50/320
140x50	430	50	63	48	25/47/12	25	VK L 140/50/325
150x35	350	44	43	41.5	12/32/10	12	VK L 150/35/312
150x35	350	44	43	39.5	15/32/09	15	VK L 150/35/315
160x50	550	50	64	48	20/47/14	20	VK L 160/50/320
160x50	550	50	64	48	25/47/12	25	VK L 160/50/325
180x50	750	50	63	48	20/47/14	20	VK L 180/50/320
180x50	750	50	63	48	25/47/12	25	VK L 180/50/325

Tragfähigkeit in kg bei 4 km/h
load capacity at 4 km/h

Vulkoprin® - Deutschland

GmbH + Co. KG

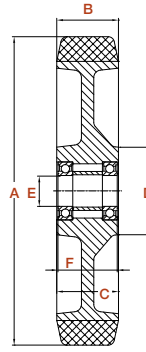
Goebenstraße 32
32423 Minden

Tel. +49 (0) 571 82887-0
Fax +49 (0) 571 82887-44

info@vulkoprin.de
www.vulkoprin.de

Vulkollan® – das Hochleistungs-Elastomer
Vulkollan® – the ultimate Elastomer

- dynamisch hoch belastbar | *suitable for high dynamic stress*
- hoher Einreißwiderstand | *high tear resistance*
- geringe bleibende Verformung | *low permanent deformation*
- hoher Verschleißwiderstand | *high resistance to wear*
- große Laufruhe, geringer Rollwiderstand | *high quiet running, low rolling resistance*
- gute Beständigkeit gegen Öle, Fette, Benzin und andere Lösungsmittel | *good resistance to UV radiation, ozone, grease and oils*



Rad Ø x Breite <i>Wheel Ø x Width</i> A x B	Tragfähigkeit <i>Load capacity</i>	Nabenlänge <i>Hublength</i> C	Naben Ø <i>Hub Ø</i> D	Lagerabst. <i>Bearing distance</i> F	Kula Abm. <i>Type of bearing</i>	Kula L. Ø <i>Bore Ø</i> E	Bestell-Nr. <i>Code</i>
200x50	800	50	68	48	20/47/14	20	VK L 200/50/320
200x50	800	50	68	48	25/47/12	25	VK L 200/50/325
200x50	800	50	68	48	30/55/13	30	VK L 200/50/330
230x50	850	50	70	48	20/47/14	20	VK L 230/50/320
230x50	850	50	70	48	25/47/12	25	VK L 230/50/325
230x50	850	50	70	48	30/55/13	30	VK L 230/50/330
250x50	900	50	70	48	20/47/14	20	VK L 250/50/320
250x50	900	50	70	48	25/47/12	25	VK L 250/50/325
250x50	900	50	70	48	30/55/13	30	VK L 250/50/330
280x50	950	50	70	48	20/47/14	20	VK L 280/50/320
280x50	950	50	70	48	25/47/12	25	VK L 280/50/325
280x50	950	50	70	48	30/55/13	30	VK L 280/50/330
300x50	1000	50	90	48	25/52/15	25	VK L 300/50/325
300x50	1000	50	90	48	30/62/16	30	VK L 300/50/330
300x50	1000	50	90	48	35/62/14	35	VK L 300/50/335

Tragfähigkeit in kg bei 4 km/h
load capacity at 4 km/h

Vulkoprin® - Deutschland
GmbH + Co. KG

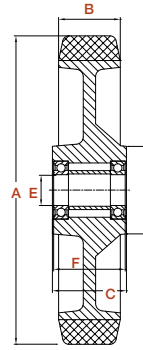
 Goebenstraße 32
32423 Minden

 Tel. +49 (0) 571 82887-0
Fax +49 (0) 571 82887-44

 info@vulkoprin.de
www.vulkoprin.de

Vulkollan® – das Hochleistungs-Elastomer
Vulkollan® – the ultimate Elastomer

- dynamisch hoch belastbar | *suitable for high dynamic stress*
- hoher Einreißwiderstand | *high tear resistance*
- geringe bleibende Verformung | *low permanent deformation*
- hoher Verschleißwiderstand | *high resistance to wear*
- große Laufruhe, geringer Rollwiderstand | *high quiet running, low rolling resistance*
- gute Beständigkeit gegen Öle, Fette, Benzin und andere Lösungsmittel | *good resistance to UV radiation, ozone, grease and oils*



Rad Ø x Breite <i>Wheel Ø x Width</i> A x B	Tragfähigkeit <i>Load capacity</i>	Nabenlänge <i>Hublength</i> C	Naben Ø <i>Hub Ø</i> D	Lagerabst. <i>Bearing distance</i> F	Kula Abm. <i>Type of bearing</i>	Kula L. Ø <i>Bore Ø</i> E	Bestell-Nr. <i>Code</i>
100x40	325	45	54	43	12/32/10	12	VK LF 100/40/312
100x40	325	45	54	43	15/32/09	15	VK LF 100/40/315
100x40	325	45	54	43	17/40/12	17	VK LF 100/40/317
100x40	325	45	54	43	20/42/12	20	VK LF 100/40/320
125x40	400	60	56	58	17/40/12	17	VK LF 125/40/317
125x40	400	60	56	58	20/42/12	20	VK LF 125/40/320
150x40	450	60	63	58	20/47/14	20	VK LF 150/40/320
150x40	450	60	63	58	25/47/12	25	VK LF 150/40/325
160x50	550	60	63	58	20/47/14	20	VK LF 160/50/320
160x50	550	60	63	58	25/47/12	25	VK LF 160/50/325
200x50	800	60	69	58	20/47/14	20	VK LF 200/50/320
200x50	800	60	69	58	25/47/12	25	VK LF 200/50/325
200x50	800	60	69	58	30/55/13	30	VK LF 200/50/330
250x50	900	60	71	58	20/47/14	20	VK LF 250/50/320
250x50	900	60	71	58	25/47/12	25	VK LF 250/50/325
250x50	900	60	71	58	30/55/13	30	VK LF 250/50/330
300x50	1000	60	90	58	25/52/15	25	VK LF 300/50/325
300x50	1000	60	90	58	30/62/16	30	VK LF 300/50/330
300x50	1000	60	90	58	35/62/14	35	VK LF 300/50/335

Tragfähigkeit in kg bei 4 km/h
load capacity at 4 km/h

Vulkoprin® - Deutschland
GmbH + Co. KG

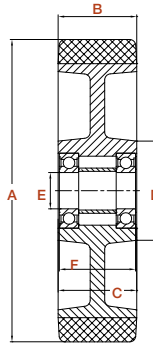
Goebenstraße 32
32423 Minden

Tel. +49 (0) 571 82887-0
Fax +49 (0) 571 82887-44

info@vulkoprin.de
www.vulkoprin.de

Vulkollan® – das Hochleistungs-Elastomer
Vulkollan® – the ultimate Elastomer

- dynamisch hoch belastbar | suitable for high dynamic stress
- hoher Einreißwiderstand | high tear resistance
- geringe bleibende Verformung | low permanent deformation
- hoher Verschleißwiderstand | high resistance to wear
- große Laufruhe, geringer Rollwiderstand | high quiet running, low rolling resistance
- gute Beständigkeit gegen Öle, Fette, Benzin und andere Lösungsmittel | good resistance to UV radiation, ozone, grease and oils



Rad Ø x Breite <i>Wheel Ø x Width</i> A x B	Tragfähigkeit <i>Load capacity</i>	Nabenlänge <i>Hublength</i> C	Naben Ø <i>Hub Ø</i> D	Lagerabst. <i>Bearing distance</i> F	Kula Abm. <i>Type of bearing</i>	Kula L. Ø <i>Bore Ø</i> E	Bestell-Nr. <i>Code</i>
100x65	500	65	76	63	20/47/14	20	VK M 100/65/320
100x65	500	65	76	63	25/47/12	25	VK M 100/65/325
100x65	500	65	76	63	30/55/13	30	VK M 100/65/330
125x65	600	65	85	63	20/47/14	20	VK M 125/65/320
125x65	600	65	85	63	25/47/12	25	VK M 125/65/325
125x65	600	65	85	63	30/55/13	30	VK M 125/65/330
150x65	700	65	66	63	20/47/14	20	VK M 150/65/320
150x65	700	65	66	63	25/47/12	25	VK M 150/65/325
150x65	700	65	66	63	30/55/13	30	VK M 150/65/330
180x65	900	65	70	63	25/52/15	25	VK M 180/65/325
180x65	900	65	70	63	30/55/13	30	VK M 180/65/330
200x65	1050	65	80	63	25/52/15	25	VK M 200/65/325
200x65	1050	65	80	63	30/62/16	30	VK M 200/65/330
200x65	1050	65	80	63	35/62/14	35	VK M 200/65/335
250x65	1100	65	80	63	25/52/15	25	VK M 250/65/325
250x65	1100	65	80	63	30/62/16	30	VK M 250/65/330
250x65	1100	65	80	63	35/62/14	35	VK M 250/65/335
300x65	1250	65	90	63	30/62/16	30	VK M 300/65/330
300x65	1250	65	90	63	35/72/17	35	VK M 300/65/335
360x65	1500	65	90	63	30/62/16	30	VK M 360/65/330
360x65	1500	65	90	63	35/72/17	35	VK M 360/65/335
400x65	1700	65	90	63	30/62/16	30	VK M 400/65/330
400x65	1700	65	90	63	35/72/17	35	VK M 400/65/335

Tragfähigkeit in kg bei 4 km/h
load capacity at 4 km/h

Vulkoprin® - Deutschland

GmbH + Co. KG

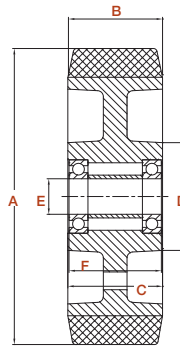
 Goebenstraße 32
32423 Minden

 Tel. +49 (0) 571 82887-0
Fax +49 (0) 571 82887-44

 info@vulkoprin.de
www.vulkoprin.de

Vulkollan® – das Hochleistungs-Elastomer
Vulkollan® – the ultimate Elastomer

- dynamisch hoch belastbar | *suitable for high dynamic stress*
- hoher Einreißwiderstand | *high tear resistance*
- geringe bleibende Verformung | *low permanent deformation*
- hoher Verschleißwiderstand | *high resistance to wear*
- große Laufruhe, geringer Rollwiderstand | *high quiet running, low rolling resistance*
- gute Beständigkeit gegen Öle, Fette, Benzin und andere Lösungsmittel | *good resistance to UV radiation, ozone, grease and oils*



Rad Ø x Breite <i>Wheel Ø x Width</i> A x B	Tragfähigkeit <i>Load capacity</i>	Nabenlänge <i>Hublength</i> C	Naben Ø <i>Hub Ø</i> D	Lagerabst. <i>Bearing distance</i> F	Kula Abm. <i>Type of bearing</i>	Kula L. Ø <i>Bore Ø</i> E	Bestell-Nr. <i>Code</i>
150x80	1000	80	95	78	25/52/15	25	VK H 150/80/325
150x80	1000	80	95	78	30/62/16	30	VK H 150/80/330
150x80	1000	80	95	78	35/62/14	35	VK H 150/80/335
160x80	1100	80	95	78	25/52/15	25	VK H 160/80/325
160x80	1100	80	95	78	30/62/16	30	VK H 160/80/330
160x80	1100	80	95	78	35/62/14	35	VK H 160/80/335
200x80	1300	80	85	78	25/52/15	25	VK H 200/80/325
200x80	1300	80	85	78	30/62/16	30	VK H 200/80/330
200x80	1300	80	85	78	35/62/14	35	VK H 200/80/335
250x80	1750	80	90	78	25/52/15	25	VK H 250/80/325
250x80	1750	80	90	78	30/62/16	30	VK H 250/80/330
250x80	1750	80	90	78	35/72/17	35	VK H 250/80/335
250x80	1750	80	90	78	40/68/15	40	VK H 250/80/340
300x80	2000	80	96	78	30/62/16	30	VK H 300/80/330
300x80	2000	80	96	78	35/72/17	35	VK H 300/80/335
300x80	2000	80	96	78	40/80/18	40	VK H 300/80/340
350x80	2250	80	110	78	35/72/17	35	VK H 350/80/335
350x80	2250	80	110	78	40/80/18	40	VK H 350/80/340

Tragfähigkeit in kg bei 4 km/h
load capacity at 4 km/h

Vulkoprin® - Deutschland
GmbH + Co. KG

Goebenstraße 32
32423 Minden

Tel. +49 (0) 571 82887-0
Fax +49 (0) 571 82887-44

info@vulkoprin.de
www.vulkoprin.de

GG-Radkörper mit original Vulkollan®
92° SH(A)-Laufbelag
Gray cast iron wheel centre with
Vulkollan® 92° SH(A) tread

vulko

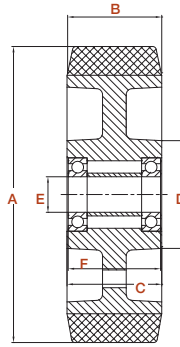
Laufräder Ball bearing wheels

Serie **H**

Vulkollan® – das Hochleistungs-Elastomer

Vulkollan® – the ultimate Elastomer

- dynamisch hoch belastbar | *suitable for high dynamic stress*
- hoher Einreißwiderstand | *high tear resistance*
- geringe bleibende Verformung | *low permanent deformation*
- hoher Verschleißwiderstand | *high resistance to wear*
- große Laufruhe, geringer Rollwiderstand | *high quiet running, low rolling resistance*
- gute Beständigkeit gegen Öle, Fette, Benzin und andere Lösungsmittel | *good resistance to UV radiation, ozone, grease and oils*



Rad Ø x Breite <i>Wheel Ø x Width</i> A x B	Tragfähigkeit <i>Load capacity</i>	Nabenlänge <i>Hublength</i> C	Naben Ø <i>Hub Ø</i> D	Lagerabst. <i>Bearing distance</i> F	Kula Abm. <i>Type of bearing</i>	Kula L. Ø <i>Bore Ø</i> E	Bestell-Nr. <i>Code</i>
400x80	2400	80	105	78	35/72/17	35	VK H 400/80/335
400x80	2400	80	105	78	40/80/18	40	VK H 400/80/340
450x80	2700	80	140	78	40/80/18	40	VK H 450/80/340
450x80	2700	80	140	78	50/90/20	50	VK H 450/80/350
500x80	3000	80	150	78	40/80/18	40	VK H 500/80/340
500x80	3000	80	150	78	50/90/20	50	VK H 500/80/350

Tragfähigkeit in kg bei 4 km/h
load capacity at 4 km/h

Vulkoprin® - Deutschland

GmbH + Co. KG

Goebenstraße 32
32423 Minden

Tel. +49 (0) 571 82887-0
Fax +49 (0) 571 82887-44

info@vulkoprin.de
www.vulkoprin.de

GG- und/oder -stahlgeschweißter
Radkörper mit original Vulkollan®
92° SH(A)-Laufbelag
Gray Cast iron and/or welded steel
wheel centre with Vulkollan® SH(A)
tread

vulko

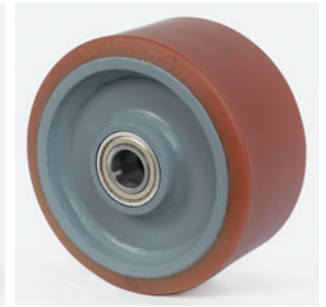
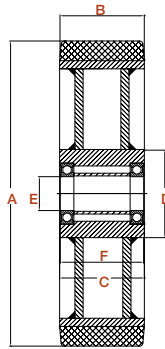
Laufräder Ball bearing wheels

Serie **EH**

Vulkollan® – das Hochleistungs-Elastomer

Vulkollan® – the ultimate Elastomer

- dynamisch hoch belastbar | suitable for high dynamic stress
- hoher Einreißwiderstand | high tear resistance
- geringe bleibende Verformung | low permanent deformation
- hoher Verschleißwiderstand | high resistance to wear
- große Laufruhe, geringer Rollwiderstand | high quiet running, low rolling resistance
- gute Beständigkeit gegen Öle, Fette, Benzin und andere Lösungsmittel | good resistance to UV radiation, ozone, grease and oils



Rad Ø x Breite <i>Wheel Ø x Width</i> A x B	Tragfähigkeit <i>Load capacity</i>	Nabenlänge <i>Hublength</i> C	Naben Ø <i>Hub Ø</i> D	Lagerabst. <i>Bearing distance</i> F	Kula Abm. <i>Type of bearing</i>	Kula L. Ø <i>Bore Ø</i> E	Bestell-Nr. <i>Code</i>
250x130	2700	130	101	128	30/72/19	30	VK EH 250/130/330
250x130	2700	130	108	128	40/80/18	40	VK EH 250/130/340
300x100	2350	100	102	98	30/72/19	30	VK EH 300/100/330
300x100	2350	100	102	98	40/80/18	40	VK EH 300/100/340
300x100	2350	100	102	98	50/90/20	50	VK EH 300/100/350
300x135	3000	135	139	133	50/90/20	50	VK EH 300/135/350
300x135	3000	135	139	133	60/110/22	60	VK EH 300/135/360
330x100	2650	100	110	98	40/80/18	40	VK EH 330/100/340
330x100	2650	100	110	98	50/80/16	50	VK EH 330/100/350
330x100	2650	100	110	98	60/95/18	60	VK EH 330/100/360
350x100	2600	100	110	98	40/80/18	40	VK EH 350/100/340
350x100	2600	100	110	98	50/80/16	50	VK EH 350/100/350
350x100	2600	100	110	98	60/95/18	60	VK EH 350/100/360
400x100	3050	100	120	98	40/80/18	40	VK EH 400/100/340
400x100	3050	100	120	98	50/90/20	50	VK EH 400/100/350
400x100	3050	100	120	98	60/95/18	60	VK EH 400/100/360
400x125	3700	125	150	123	50/90/20	50	VK EH 400/125/350
400x125	3700	125	150	123	60/110/22	60	VK EH 400/125/360
425x150	4050	150	139	148	50/90/20	50	VK EH 425/150/350
425x150	4050	150	139	148	60/110/22	60	VK EH 425/150/360
425x150	4050	150	159	148	70/125/24	70	VK EH 425/150/370
450x100	3400	100	114	98	50/90/20	50	VK EH 450/100/350
450x100	3400	100	139	98	60/110/22	60	VK EH 450/100/360
450x100	3400	100	159	98	70/125/24	70	VK EH 450/100/370

Tragfähigkeit in kg bei 4 km/h
load capacity at 4 km/h

Vulkoprin® - Deutschland

GmbH + Co. KG

Goebenstraße 32
32423 Minden

Tel. +49 (0) 571 82887-0
Fax +49 (0) 571 82887-44

info@vulkoprin.de
www.vulkoprin.de

GG- und/oder -stahlgeschweißter
Radkörper mit original Vulkollan®
92° SH(A)-Laufbelag
Gray Cast iron and/or welded steel
wheel centre with Vulkollan®
SH(A) tread



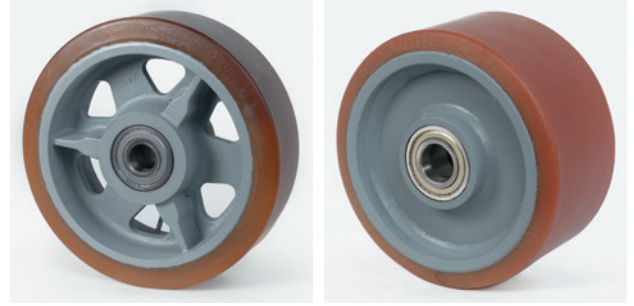
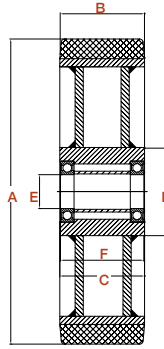
Laufräder Ball bearing wheels

Serie **EH**

Vulkollan® – das Hochleistungs-Elastomer

Vulkollan® – the ultimate Elastomer

- dynamisch hoch belastbar | suitable for high dynamic stress
- hoher Einreißwiderstand | high tear resistance
- geringe bleibende Verformung | low permanent deformation
- hoher Verschleißwiderstand | high resistance to wear
- große Laufruhe, geringer Rollwiderstand | high quiet running, low rolling resistance
- gute Beständigkeit gegen Öle, Fette, Benzin und andere Lösungsmittel | good resistance to UV radiation, ozone, grease and oils



Rad Ø x Breite <i>Wheel Ø x Width</i> A x B	Tragfähigkeit <i>Load capacity</i>	Nabenlänge <i>Hublength</i> C	Naben Ø <i>Hub Ø</i> D	Lagerabst. <i>Bearing distance</i> F	Kula Abm. <i>Type of bearing</i>	Kula L. Ø <i>Bore Ø</i> E	Bestell-Nr. <i>Code</i>
450x125	3850	125	114	123	50/90/20	50	VK EH 450/125/350
450x125	3850	125	139	123	60/110/22	60	VK EH 450/125/360
450x125	3850	125	159	123	70/125/24	70	VK EH 450/125/370
500x100	3750	100	114	98	50/90/20	50	VK EH 500/100/350
500x100	3750	100	139	98	60/110/22	60	VK EH 500/100/360
500x100	3750	100	159	98	70/125/24	70	VK EH 500/100/370
500x125	4250	125	139	123	60/110/22	60	VK EH 500/125/360
500x125	4250	125	159	123	70/125/24	70	VK EH 500/125/370
500x125	4250	125	171	123	80/140/26	80	VK EH 500/125/380
500x150	5100	150	139	148	60/110/22	60	VK EH 500/150/360
500x150	5100	150	159	148	70/125/24	70	VK EH 500/150/370
500x150	5100	150	171	148	80/140/26	80	VK EH 500/150/380
500x230	7250	230	139	228	60/110/22	60	VK EH 500/230/360
500x230	7250	230	159	228	70/125/24	70	VK EH 500/230/370
500x230	7250	230	171	228	80/140/26	80	VK EH 500/230/380
530x150	5250	150	139	148	60/110/22	60	VK EH 530/150/360
530x150	5250	150	159	148	70/125/24	70	VK EH 530/150/370
530x150	5250	150	171	148	80/140/26	80	VK EH 530/150/380

Tragfähigkeit in kg bei 4 km/h
load capacity at 4 km/h

Vulkoprin® - Deutschland

GmbH + Co. KG

Goebenstraße 32
32423 Minden

Tel. +49 (0) 571 82887-0
Fax +49 (0) 571 82887-44

info@vulkoprin.de
www.vulkoprin.de

GG- und/oder -stahlgeschweißter
Radkörper mit original Vulkollan®
92° SH(A)-Laufbelag
Gray Cast iron and/or welded steel
wheel centre with Vulkollan®
SH(A) tread

vulko

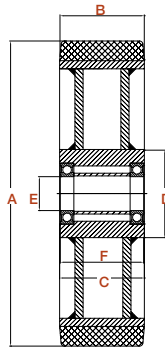
Laufräder Ball bearing wheels

Serie **EH**

Vulkollan® – das Hochleistungs-Elastomer

Vulkollan® – the ultimate Elastomer

- dynamisch hoch belastbar | suitable for high dynamic stress
- hoher Einreißwiderstand | high tear resistance
- geringe bleibende Verformung | low permanent deformation
- hoher Verschleißwiderstand | high resistance to wear
- große Laufruhe, geringer Rollwiderstand | high quiet running, low rolling resistance
- gute Beständigkeit gegen Öle, Fette, Benzin und andere Lösungsmittel | good resistance to UV radiation, ozone, grease and oils



Rad Ø x Breite <i>Wheel Ø x Width</i> A x B	Tragfähigkeit <i>Load capacity</i>	Nabenlänge <i>Hublength</i> C	Naben Ø <i>Hub Ø</i> D	Lagerabst. <i>Bearing distance</i> F	Kula Abm. <i>Type of bearing</i>	Kula L. Ø <i>Bore Ø</i> E	Bestell-Nr. <i>Code</i>
600x150	5650	150	139	148	60/110/22	60	VK EH 600/150/360
600x150	5650	150	159	148	70/125/24	70	VK EH 600/150/370
600x150	5650	150	171	148	80/140/26	80	VK EH 600/150/380
600x175	6600	175	159	173	70/125/24	70	VK EH 600/175/370
600x175	6600	175	171	173	80/140/26	80	VK EH 600/175/380
600x175	6600	175	193	173	90/160/30	90	VK EH 600/175/390
600x200	8300	200	171	198	80/140/26	80	VK EH 600/200/380
600x200	8300	200	193	198	90/160/30	90	VK EH 600/200/390

Tragfähigkeit in kg bei 4 km/h
load capacity at 4 km/h

Vulkoprin® - Deutschland
GmbH + Co. KG

Goebenstraße 32
32423 Minden

Tel. +49 (0) 571 82887-0
Fax +49 (0) 571 82887-44

info@vulkoprin.de
www.vulkoprin.de

Stahlradkörper mit original Vulkollan®
92° SH(A)-Laufbelag
Steel wheel centre with Vulkollan®
92° SH(A) tread



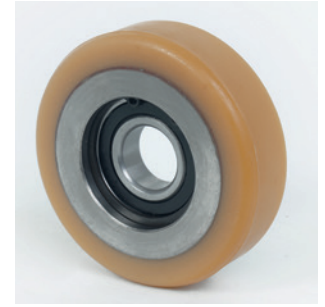
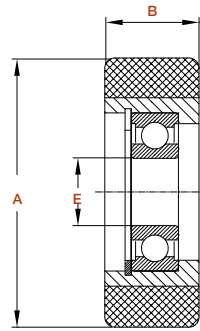
Führungsrollen Guide rollers

Serie **RK**

Vulkollan® – das Hochleistungs-Elastomer

Vulkollan® – the ultimate Elastomer

- dynamisch hoch belastbar | suitable for high dynamic stress
- hoher Einreißwiderstand | high tear resistance
- geringe bleibende Verformung | low permanent deformation
- hoher Verschleißwiderstand | high resistance to wear
- große Laufruhe, geringer Rollwiderstand | high quiet running, low rolling resistance
- gute Beständigkeit gegen Öle, Fette, Benzin und andere Lösungsmittel | good resistance to UV radiation, ozone, grease and oils



Rollen Ø <i>Roller Ø</i>	Rollenbreite <i>Roller with</i>	Tragfähigkeit <i>Load capacity</i> kg	Kula-Bohrung (Achse Ø) <i>Ball bearing Ø</i>	Kugellager Type <i>Type of ball bearing</i>	Bestell-Nr. <i>Code</i>
A x B			E		
40	12	60	10	6000 ZZ	VK RK 40/ 12/ 310 ZZ
40	15	60	10	6000 ZZ	VK RK 40/ 15/ 310 ZZ
40	16	60	12	6001 ZZ	VK RK 40/ 16/ 312 ZZ
40	25	60	10	6000 ZZ	VK RK 40/ 25/ 310 ZZ
50	15	85	10	6200 ZZ	VK RK 50/ 15/ 310 ZZ
50	15	85	12	6001 ZZ	VK RK 50/ 15/ 312 ZZ
50	18	95	12	6201 ZZ	VK RK 50/ 18/ 312 ZZ
50	18	95	20	61804 ZZ	VK RK 50/ 18/ 320 ZZ
50	20	100	12	6201 ZZ	VK RK 50/ 20/ 312 ZZ
50	20	100	17	6003 ZZ	VK RK 50/ 20/ 317 ZZ
50	25	105	10	6200 ZZ	VK RK 50/ 25/ 310 ZZ
60	14	110	10	6200 ZZ	VK RK 60/ 14/ 310 ZZ
60	16	110	15	6202 ZZ	VK RK 60/ 16/ 315 ZZ
60	18	110	17	6003 ZZ	VK RK 60/ 18/ 317 ZZ
60	20	120	17	6203 ZZ	VK RK 60/ 20/ 317 ZZ
60	20	120	20	6004 ZZ	VK RK 60/ 20/ 320 ZZ
60	25	125	15	6002 ZZ	VK RK 60/ 25/ 315 ZZ
60	25	125	17	6003 ZZ	VK RK 60/ 25/ 317 ZZ
70	20	130	20	6204 ZZ	VK RK 70/ 20/ 320 ZZ
70	25	150	17	6303 ZZ	VK RK 70/ 25/ 317 ZZ
70	25	150	20	6204 ZZ	VK RK 70/ 25/ 320 ZZ
70	25	150	20	6304 ZZ	VK RK 70/ 25/ 320 ZZ
70	25	150	25	6005 ZZ	VK RK 70/ 25/ 325 ZZ
80	20	150	17	6303 ZZ	VK RK 80/ 20/ 317 ZZ
80	20	150	20	6304 ZZ	VK RK 80/ 20/ 320 ZZ
80	20	150	25	6205 ZZ	VK RK 80/ 20/ 325 ZZ
80	25	170	25	6205 ZZ	VK RK 80/ 25/ 325 ZZ
80	30	180	20	6204 ZZ	VK RK 80/ 30/ 320 ZZ
90	25	190	25	6005 ZZ	VK RK 90/ 25/ 325 ZZ
90	35	200	20	6304 ZZ	VK RK 90/ 35/ 320 ZZ
100	20	190	25	6205 ZZ	VK RK 100/ 20/ 325 ZZ
100	25	210	20	6204 ZZ	VK RK 100/ 25/ 320 ZZ
100	25	210	25	6205 ZZ	VK RK 100/ 25/ 325 ZZ
100	30	220	20	6304 ZZ	VK RK 100/ 30/ 320 ZZ
100	30	220	25	6205 ZZ	VK RK 100/ 30/ 325 ZZ
120	25	250	25	6205 ZZ	VK RK 120/ 25/ 325 ZZ
125	25	260	25	6205 ZZ	VK RK 125/ 25/ 325 ZZ
125	30	260	25	6205 ZZ	VK RK 125/ 30/ 325 ZZ
125	30	260	30	6306 ZZ	VK RK 125/ 30/ 330 ZZ

Tragfähigkeit in kg bei 4 km/h
load capacity at 4 km/h

Vulkoprin® - Deutschland

GmbH + Co. KG

Goebenstraße 32
32423 Minden

Tel. +49 (0) 571 82887-0
Fax +49 (0) 571 82887-44

info@vulkoprin.de
www.vulkoprin.de

GG-Radkörper mit original Vulkollan®
92° SH(A)-Laufbelag oder
stahlgeschweißtem Radkörper
Gray cast iron wheel centre with
Vulkollan® 92° SH(A) tread

vulko

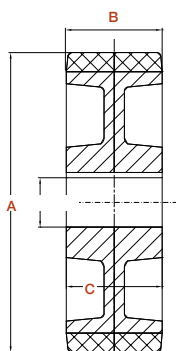
Antriebsräder
Traction wheels

Serie **B | L | LF | M | H | EH**

Vulkollan® – das Hochleistungs-Elastomer

Vulkollan® – the ultimate Elastomer

- dynamisch hoch belastbar | suitable for high dynamic stress
- hoher Einreißwiderstand | high tear resistance
- geringe bleibende Verformung | low permanent deformation
- hoher Verschleißwiderstand | high resistance to wear
- große Laufruhe, geringer Rollwiderstand | high quiet running, low rolling resistance
- gute Beständigkeit gegen Öle, Fette, Benzin und andere Lösungsmittel | good resistance to UV radiation, ozone, grease and oils



Rad Ø x Breite Wheel Ø x Width A x B	Tragfähigkeit Load capacity	Nabellänge Hublength C	Naben Ø Hub Ø	Bohrung Ø von – bis Bore Ø from – to D	Bestell-Nr. Code
100x50	400	50	76	20 – 35	VK B 100/50/7...
125x40	400	45	57	20 – 35	VK B 125/40/7...
125x50	500	50	57	20 – 35	VK B 125/50/7...
150x50	550	50	70	25 – 45	VK B 150/50/7...
200x50	900	60	78	25 – 50	VK B 200/50/7...
200x80	1300	80	80	30 – 50	VK B 200/80/7...
250x50	950	60	83	30 – 50	VK B 250/50/7...
250x80	1850	80	91	30 – 60	VK B 250/80/7...
65x30	120	41	28	15	VK L 65/30/7...
80x30	150	41	38	15	VK L 80/30/7...
100x35	250	44	54	15 – 25	VK L 100/35/7...
125x35	325	44	43	20 – 25	VK L 125/35/7...
140x50	430	50	63	20 – 40	VK L 140/50/7...
150x35	350	44	43	20 – 25	VK L 150/35/7...
160x50	550	50	70	20 – 40	VK L 160/50/7...
180x50	750	50	63	20 – 40	VK L 180/50/7...
200x50	800	50	55	25 – 40	VK L 200/50/7...
230x50	850	50	70	25 – 45	VK L 230/50/7...
250x50	900	50	70	25 – 45	VK L 250/50/7...
280x50	950	50	70	30 – 45	VK L 280/50/7...
300x50	1000	50	90	30 – 60	VK L 300/50/7...
100x40	325	45	55	15 – 35	VK LF 100/40/7...
125x40	400	60	55	20 – 35	VK LF 125/40/7...
150x40	450	60	63	20 – 40	VK LF 150/40/7...
160x50	550	60	70	20 – 40	VK LF 160/50/7...
200x50	800	60	55	25 – 40	VK LF 200/50/7...
250x50	900	60	70	25 – 40	VK LF 250/50/7...
300x50	1000	60	90	30 – 60	VK LF 300/50/7...

- Standard mit H7 Einheitsbohrung und Paßfedernut nach DIN 6885
- Rad-Belagqualität in 80° SH(A) (Tragfähigkeit = 40%) möglich, z. B. für Reibradantriebe

- Standards with H7 Bore and keyway DIN 6885
- Wheel covering 80° SH(A) (load capacity = 40%) possible, for friction drive

Tragfähigkeit in kg bei 4 km/h
load capacity at 4 km/h

Vulkoprin® - Deutschland
GmbH + Co. KG

Goebenstraße 32
32423 Minden

Tel. +49 (0) 571 82887-0
Fax +49 (0) 571 82887-44

info@vulkoprin.de
www.vulkoprin.de

GG-Radkörper mit original Vulkollan®
92° SH(A)-Laufbelag oder
stahlgeschweißtem Radkörper
Gray cast iron wheel centre with
Vulkollan® 92° SH(A) tread

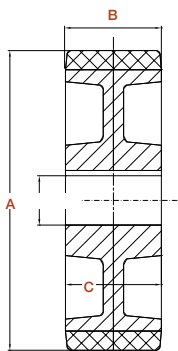
vulko

Antriebsräder
Traction wheels

Serie **B | L | LF | M | H | EH**

Vulkollan® – das Hochleistungs-Elastomer
Vulkollan® – the ultimate Elastomer

- dynamisch hoch belastbar | *suitable for high dynamic stress*
- hoher Einreißwiderstand | *high tear resistance*
- geringe bleibende Verformung | *low permanent deformation*
- hoher Verschleißwiderstand | *high resistance to wear*
- große Laufruhe, geringer Rollwiderstand | *high quiet running, low rolling resistance*
- gute Beständigkeit gegen Öle, Fette, Benzin und andere Lösungsmittel | *good resistance to UV radiation, ozone, grease and oils*



Rad Ø x Breite Wheel Ø x Width A x B	Tragfähigkeit Load capacity	Nabenlänge Hublength C	Naben Ø Hub Ø	Bohrung Ø von – bis Bore Ø from – to D	Bestell-Nr. Code
100x65	500	65	76	25 – 40	VK M 100/65/7...
125x65	600	65	85	25 – 45	VK M 125/65/7...
150x65	700	65	66	25 – 45	VK M 150/65/7...
180x65	900	65	70	30 – 45	VK M 180/65/7...
200x65	1050	65	80	25 – 50	VK M 200/65/7...
250x65	1100	65	80	30 – 50	VK M 250/65/7...
300x65	1250	65	90	40 – 65	VK M 300/65/7...
360x65	1500	65	90	40 – 60	VK M 360/65/7...
400x65	1700	65	90	40 – 65	VK M 400/65/7...
150x80	1000	80	100	25 – 50	VK H 150/80/7...
160x80	1100	80	100	30 – 50	VK H 160/80/7...
200x80	1300	80	85	30 – 50	VK H 200/80/7...
250x80	1750	80	90	30 – 60	VK H 250/80/7...
300x80	2000	80	96	40 – 60	VK H 300/80/7...
350x80	2250	80	110	40 – 70	VK H 350/80/7...
400x80	2400	80	105	40 – 70	VK H 400/80/7...
450x80	2700	80	140	50 – 80	VK H 450/80/7...
500x80	3000	80	150	60 – 100	VK H 500/80/7...

- Standard mit H7 Einheitsbohrung und Paßfedernut nach DIN 6885
- Rad-Belagqualität in 80° SH(A) (Tragfähigkeit = 40%) möglich, z. B. für Reibradantriebe
- Standards with H7 Bore and keyway DIN 6885
- Wheel covering 80° SH(A) (load capacity = 40%) possible, for friction drive

Tragfähigkeit in kg bei 4 km/h
load capacity at 4 km/h

Vulkoprin® - Deutschland

GmbH + Co. KG

Goebenstraße 32
32423 Minden

Tel. +49 (0) 571 82887-0
Fax +49 (0) 571 82887-44

info@vulkoprin.de
www.vulkoprin.de

GG-Radkörper mit original Vulkollan®
92° SH(A)-Laufbelag oder
stahlgeschweißtem Radkörper
Gray cast iron wheel centre with
Vulkollan® 92° SH(A) tread



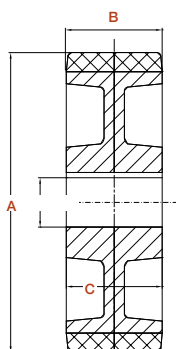
Antriebsräder Traction wheels

Serie **B | L | LF | M | H | EH**

Vulkollan® – das Hochleistungs-Elastomer

Vulkollan® – the ultimate Elastomer

- dynamisch hoch belastbar | suitable for high dynamic stress
- hoher Einreißwiderstand | high tear resistance
- geringe bleibende Verformung | low permanent deformation
- hoher Verschleißwiderstand | high resistance to wear
- große Laufruhe, geringer Rollwiderstand | high quiet running, low rolling resistance
- gute Beständigkeit gegen Öle, Fette, Benzin und andere Lösungsmittel | good resistance to UV radiation, ozone, grease and oils



Rad Ø x Breite Wheel Ø x Width A x B	Tragfähigkeit Load capacity	Nabenlänge Hublength C	Naben Ø Hub Ø	Bohrung Ø von – bis Bore Ø from – to D	Bestell-Nr. Code
250x130	2700	130	60-88	40-60	VK EH 250/130/7...
300x100	2350	100	102	40-60	VK EH 300/100/7...
300x135	3000	135	60-88	40-60	VK EH 300/135/7...
350x100	2600	100	110	40-60	VK EH 350/100/7...
400x100	3200	100	120	50-80	VK EH 400/100/7...
400x125	3700	125	150	50-80	VK EH 400/125/7...
400x150	4300	150	76-101	50-70	VK EH 400/150/7...
425x150	4050	150	88-121	60-90	VK EH 425/150/7...
450x100	3400	100	88-121	60-90	VK EH 450/100/7...
450x125	3850	125	88-121	60-90	VK EH 450/125/7...
500x100	3750	100	101-139	70-100	VK EH 500/100/7...
500x125	4250	125	101-139	70-100	VK EH 500/125/7...
500x150	5100	150	101-139	70-100	VK EH 500/150/7...
500x230	7250	230	101-139	70-100	VK EH 500/230/7...
530x150	5250	150	101-139	70-100	VK EH 530/150/7...
600x150	5650	150	101-150	70-100	VK EH 600/150/7...
600x175	6600	175	114-146	80-110	VK EH 600/175/7...
600x200	7500	175	114-146	80-110	VK EH 600/200/7...

- Standard mit H7 Einheitsbohrung und Paßfedernut nach DIN 6885
- Rad-Belagqualität in 80° SH(A) (Tragfähigkeit = 40%) möglich, z.B. für Reibradantriebe
- Standards with H7 Bore and keyway DIN 6885
- Wheel covering 80° SH(A) (load capacity = 40%) possible, for friction drive

Tragfähigkeit in kg bei 4 km/h
load capacity at 4 km/h

Vulkoprin® - Deutschland
GmbH + Co. KG

Goebenstraße 32
32423 Minden

Tel. +49 (0) 571 82887-0
Fax +49 (0) 571 82887-44

info@vulkoprin.de
www.vulkoprin.de